

Nr. 6829V

## Hebelspanner, pneumatisch, Flanschversion

**doppelt wirkend.**

Mechanikteile aus Stahl, brüniert. Kolbenstange nicht rostend, poliert. Grundkörper aus Aluminium, eloxiert. Verschleißfeste Oberfläche durch HART-COAT®-Beschichtung.

**Komplett mit Andrückschraube.**

Befestigungsmöglichkeiten:

- von oben mit Zylinderschrauben durch den Flansch
- mit dem Gewinde eingeschraubt und mit Nutmutter gekontert
- beidseitig mit Nutmütern gekontert

Zubehör (nicht im Lieferumfang enthalten):

- Nutmutter Nr. 6829N
- Andrückschraube Nr. 6880



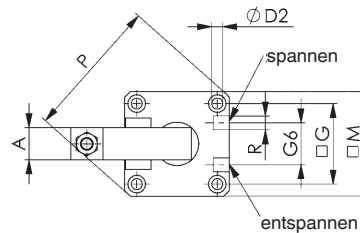
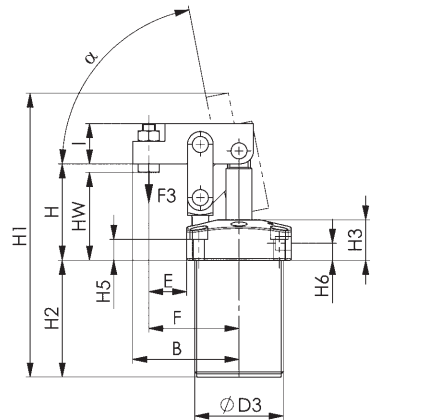
CAD

Bestell-Nr.	Größe	F3 [kN]	Andrückschraube	Gewicht [g]
93609	25	0,23	M 6x25	580
93617	32	0,37	M 8x35	950
93625	40	0,56	M 8x35	1200
93633	50	0,76	M12x50	1900
93641	63	1,35	M12x50	2300

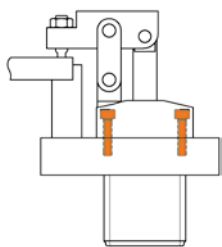
F3 = bei 6 bar max. zulässigem Betriebsdruck

### Hinweis:

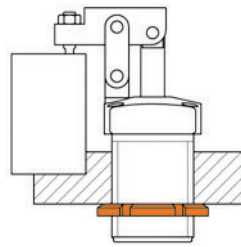
Die Bewegungsmechanik ist zerlegbar für individuelle Anpassungen. Die Befestigungslöcher im Flansch sind analog dem Gewindeflansch Nr. 6829GF.  
Nur mit geölter Luft zu betreiben.



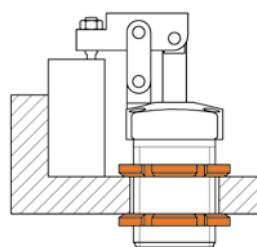
### Befestigungsbeispiele:



Von oben mit vier Zylinderschrauben durch den Flansch.



Mit dem Gewinde eingeschraubt und mit Nutmutter gekontert.



Beidseitig mit Nutmütern gekontert.

### Zubehör und Empfehlungen



Nr. 6829N,  
Seite 160



Nr. 6880,  
Seite 166



Nr. 6828M,  
Seite 148

### Maßtabelle:

Bestell-Nr.	Größe	A	B	ØD2	ØD3	E	F	G	G6	H	H1	H2	H3	H5	H6	HW	I	M	P	R	Kolben-Ø	α
93609	25	16	48,0	5,5	M40x1,5	16,0	41,0	37	23	51,0	144	62	25	15	12,0	37-47	17	50	66	M5	25	79°
93617	32	18	60,0	6,5	M50x1,5	22,0	52,0	45	23	57,0	170	73	25	13	10,5	50-56	20	60	80	G1/8	32	80°
93625	40	20	66,0	6,8	M55x1,5	23,5	56,0	50	26	60,0	178	73	25	13	10,5	50-54,5	25	65	87	G1/8	40	79°
93633	50	22	77,5	8,5	M65x1,5	26,0	63,5	58	32	65,0	200	79	25	11	10,5	47-57	30	75	100	G1/8	50	72°
93641	63	22	88,0	8,5	M80x1,5	29,5	74,0	70	35	71,5	211	80	25	11	9,0	54-64	30	89	118	G1/8	63	63°

Technische Änderungen vorbehalten.

Nr. 6829VA

## Hebelspanner, pneumatisch, Flanschversion

Doppelt wirkend mit Sensornut und Magnetkolben für Endlagenabfrage.

Mechanikteile aus Stahl, brüniert. Kolbenstange nicht rostend, poliert. Grundkörper aus Aluminium, eloxiert. Verschleißfeste Oberfläche durch HART-COAT®-Beschichtung.  
**Komplett mit Andrückschraube.**



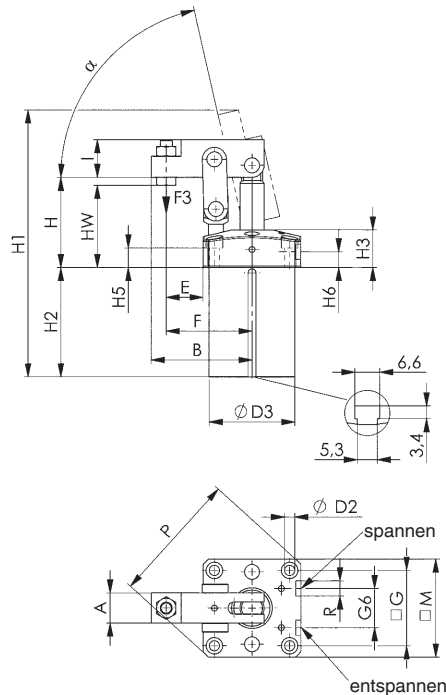
Bestell-Nr.	Größe	F3 [kN]	Andrückschraube	Gewicht [g]
562505	25	0,23	M6 x 25	580
562506	32	0,37	M8 x 35	950
562507	40	0,56	M8 x 35	1200
562508	50	0,76	M12 x 50	1900
562509	63	1,35	M12 x 50	2300

F3 = bei 6 bar max. zulässigem Betriebsdruck

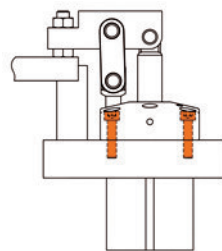
### Hinweis:

Die Bewegungsmechanik ist zerlegbar für individuelle Anpassungen.  
 Nur mit geölter Luft zu betreiben.

Passende Näherungsschalter für Endlagenabfrage sind unter der Bestell-Nr. 392241 erhältlich.  
 Ausführung: PUR-Kabel 0,3 m mit M8-Steckverbindung und drehbarer Rändelmutter.  
 Schaltfunktion: Schließer.  
 Ausgang: PNP.



### Befestigungsbeispiel:



Von oben mit vier Zylinderschrauben durch den Flansch.

### Zubehör und Empfehlungen



Nr. 6820SIS,  
Seite 178



Nr. 6829BR/BL,  
Seite 156



Nr. 6828M,  
Seite 148

### Maßtabelle:

Bestell-Nr.	Größe	A	B	ØD2	ØD3	E	F	G	G6	H	H1	H2	H3	H5	H6	HW	I	M	P	R	Kolben-Ø	α
562505	25	16	48,0	5,5	42	16,0	41,0	37	23	51	144	62	25	15	12,0	37,0 - 47,0	17	50	66	M5	25	79°
562506	32	18	60,0	6,5	52	22,0	52,0	45	23	57	170	73	25	13	10,5	50,0 - 56,0	20	60	80	G1/8	32	80°
562507	40	20	67,0	6,8	57	24,5	57,0	50	26	60	177	73	25	13	10,5	50,0 - 54,5	25	65	87	G1/8	40	77°
562508	50	22	77,5	8,5	67	26,0	63,5	58	32	65	200	79	25	11	10,5	47,0 - 57,0	30	75	100	G1/8	50	72°
562509	63	22	88,0	8,5	82	29,5	74,0	70	35	67	204	80	25	11	9,0	50,0 - 58,0	30	89	118	G1/8	63	53°

Technische Änderungen vorbehalten.

Nr. 6829L

## Hebelspanner, pneumatisch, Flanschversion

mit absenkbarem Spannarm.

Doppelt wirkend. Mechanikteile aus Stahl, brüniert.

Kolbenstange nicht rostend, poliert.

Grundkörper aus Aluminium, eloxiert. Verschleißfeste Oberfläche

durch HART-COAT®-Beschichtung.

Betriebstemperatur 0 - 60 °C.



Bestell-Nr.	Größe	F3		Gewicht [g]
			[kN]	
565859	25		0,20	800
565860	32		0,31	1200
565861	40		0,49	2000
565862	50		0,79	2900

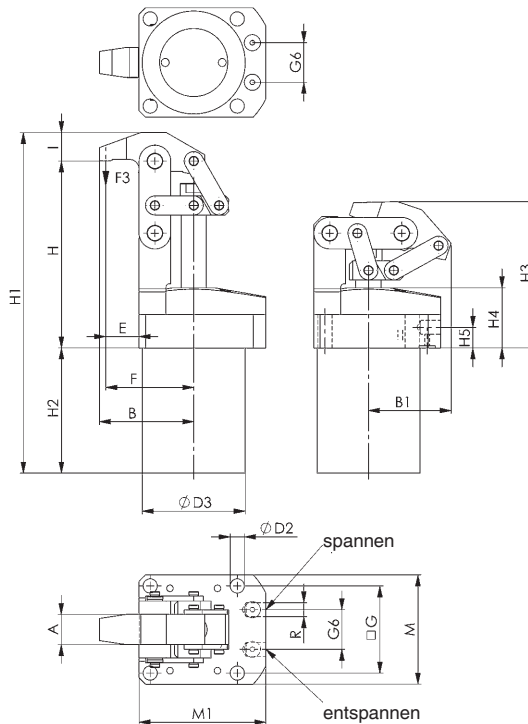
F3 = bei 6 bar max. zulässigem Betriebsdruck

### Anwendung:

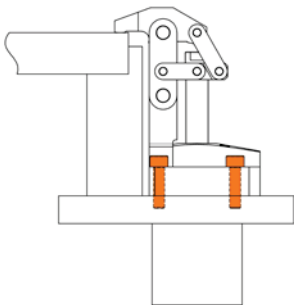
Die spezielle Kinematik des Hebelspanners ermöglicht den Einsatz bei eingeschränkten Platzverhältnissen wie z. B. das Spannen in Spanntaschen oder Spannuten.

Im geöffneten Zustand ist der Hebelspanner sehr flach bauend und ermöglicht so ein störkonturfrees Be- und Entladen der Werkstücke.

Auch der Einsatz in einer Transferstraße ist möglich, da Werkstücke oder Trays ohne anzuheben, kollisionsfrei weiter transportiert werden können.

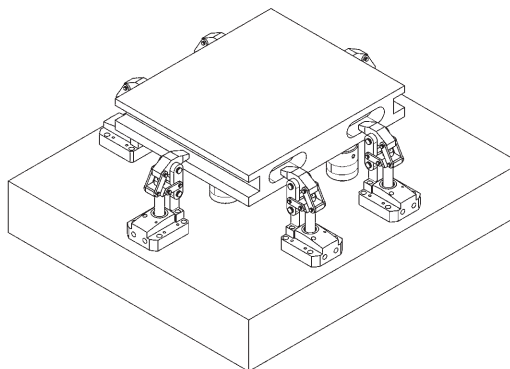
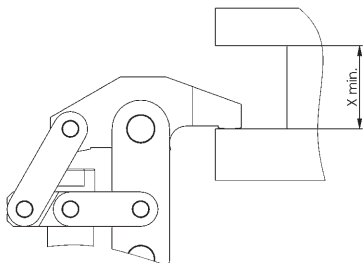


### Befestigungsbeispiel:



Von oben mit vier Zylinderschrauben durch den Flansch.

### Anwendungsbeispiele:



### Zubehör und Empfehlungen



Nr. 6829V,  
Seite 144



Nr. 6829VA,  
Seite 145



Nr. 6828M,  
Seite 148

### Maßtabelle:

Bestell-Nr.	Größe	A	B	B1	ØD2	ØD3	E	F	G	G6	H	H1	H2	H3	H4	H5	I	M	M1	R	Kolben-Ø	X min.
565859	25	12	46,0	37,0	5,5	47	17	42,0	40	21	88,5	161	59	71,0	31	12,5	13	50	60	G1/8	25	17
565860	32	16	53,5	40,4	6,6	55	20	49,5	47	21	95,5	181	70	78,2	31	12,5	15	59	67	G1/8	32	25
565861	40	19	59,5	52,1	9,0	65	21	55,5	55	25	118,0	215	79	92,4	38	13,0	18	69	80	G1/4	40	25
565862	50	22	71,0	57,0	11,0	70	25	67,0	67	28	133,0	241	86	107,5	44	15,0	22	84	93	G1/4	50	35

Technische Änderungen vorbehalten.

Nr. 6829LA

## Hebelspanner, pneumatisch, Flanschversion

mit absenkbarem Spannarm, Sensornut und Magnetkolben für Endlagenabfrage.

Doppelt wirkend. Mechanikteile aus Stahl, brüniert.

Kolbenstange nicht rostend, poliert.

Grundkörper aus Aluminium, eloxiert. Verschleißfeste Oberfläche durch HART-COAT®-Beschichtung.

Betriebstemperatur 0 - 60 °C.



Bestell-Nr.	Größe	F3		Gewicht [g]
			[kN]	
569830	25		0,20	800
569831	32		0,31	1200
569832	40		0,49	2000
569833	50		0,79	2900
569834	63		1,25	3500

F3 = bei 6 bar max. zulässigem Betriebsdruck

### Anwendung:

Die spezielle Kinematik des Hebelspanners ermöglicht den Einsatz bei eingeschränkten Platzverhältnissen wie z.B. das Spannen in Spannaschen oder Spannnuten.

Im geöffneten Zustand ist der Hebelspanner sehr flach bauend und ermöglicht so ein störkonturfrees Be- und Entladen der Werkstücke.

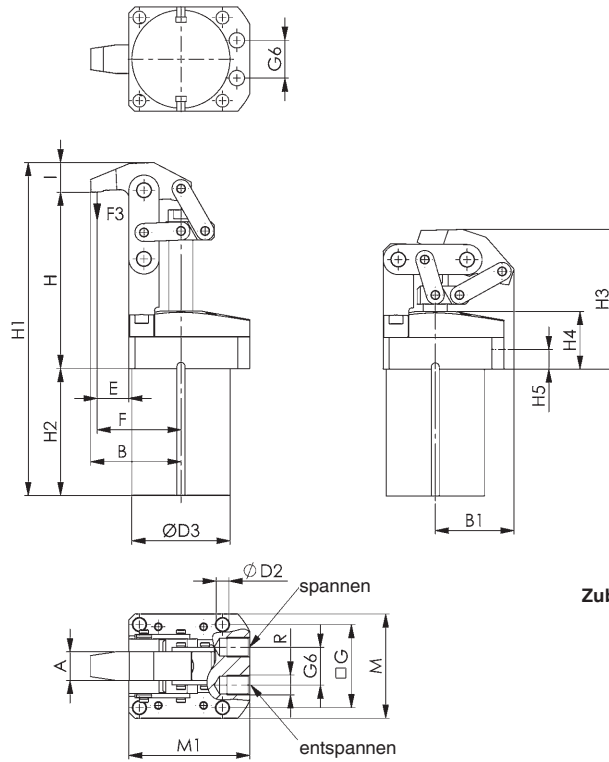
Auch der Einsatz in einer Transferstraße ist möglich, da Werkstücke oder Trays ohne anzuheben, kollisionsfrei weiter transportiert werden können.

### Hinweis:

Passende Näherungsschalter für Endlagenabfrage sind unter der Bestell-Nr. 392241 erhältlich.

Ausführung: PUR-Kabel 0,3 m mit M8-Steckverbindung und drehbarer Rändelmutter.

Schaltfunktion: Schließer. Ausgang: PNP.



### Zubehör und Empfehlungen



Nr. 6829V,  
Seite 144



Nr. 6829VA,  
Seite 145



Nr. 6828M,  
Seite 148

### Maßtabelle:

Bestell-Nr.	Größe	A	B	B1	ØD2	ØD3	E	F	G	G6	H	H1	H2	H3	H4	H5	I	M	M1	R	Kolben-Ø	X min.
569830	25	12	46,3	37,0	5,5	47	17	42,0	40	21	87,3	169,0	67	72,4	31	11,5	13	50	60	G1/8	25	17
569831	32	16	53,7	40,4	6,5	55	20	49,5	47	21	94,2	186,0	75	78,2	31	12,5	15	59	67	G1/8	32	25
569832	40	19	59,8	52,2	8,5	65	21	55,4	55	25	116,7	220,3	84	92,4	38	13,0	18	69	80	G1/4	40	25
569833	50	22	71,3	57,0	10,5	70	25	67,0	67	28	131,7	246,3	91	107,5	44	15,5	22	84	93	G1/4	50	35
569834	63	22	71,3	57,0	10,5	85	23	67,0	72	28	131,7	246,3	91	107,5	44	16,0	22	88	98	G1/4	63	35

Technische Änderungen vorbehalten.

Nr. 6828M

## Pneumatikspanner

doppelt wirkend.

Max. Betriebsdruck 6 bar.

Mini-Ausführung in Blockversion für Spann- und Greiftechnik.

Hochfestes Aluminiumgehäuse, eloxiert.

Größe 16, 20 und 25 mit Magnetkolben für Endlagenabfrage.

Spannarm aus Stahl, brüniert, mit drei Bohrungen.

Bestell-Nr.	Größe	Spannmoment bei 5 bar		Haltemoment max.		Gewicht [g]
		[Nm]		[Nm]		
567170	10	2,5		8		100
91843	16	8,0		25		300
91868	20	15,0		54		550
91884	25	25,0		75		850

### Hinweis:

Passende Näherungsschalter für Endlagenabfrage sind unter der Bestell-Nr. 392241 erhältlich.

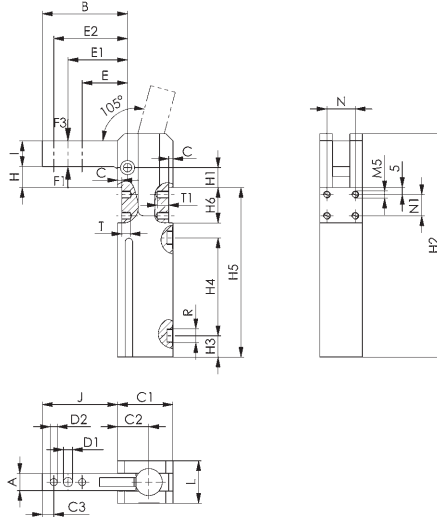
Ausführung: PUR-Kabel 0,3 m mit M8-Steckverbindung und drehbarer Rändelmutter.

Schaltfunktion: Schließer.

Ausgang: PNP

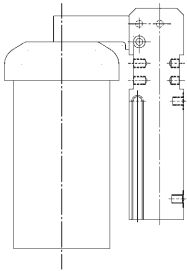


Größe / size 16, 20, 25

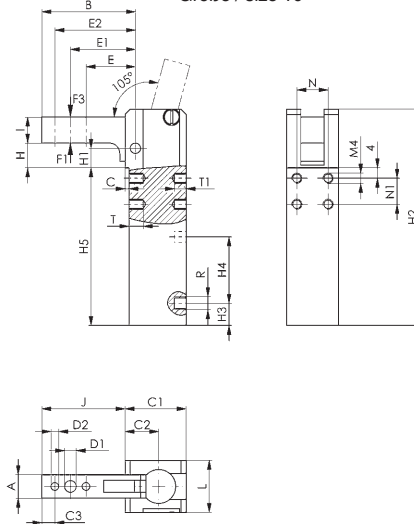


### Anwendungsbeispiel:

Minispanner z.B. als „Deckelschließergerät“. Definierte, verriegelte Schließposition durch Kniehebelmechanismus.



Größe / size 10



### Zubehör und Empfehlungen



Nr. 6829V,  
Seite 144



Nr. 6829L,  
Seite 146



Nr. 6828U,  
Seite 152

CAD



### Maßtabelle:

Bestell-Nr.	Größe	A	B	C	C1	C2	C3	D1	D2 H7	E	E1	E2	H	H1	H2
567170	10	9	36	1,5	23,5	13	5	4,5	3	19	25,0	31	9,5	7,5	83
91843	16	10	50	2,5	32,0	18	6	5,5	4	28	36,0	44	7,5	7,5	123
91868	20	12	60	3,0	39,0	22	8	6,5	5	32	42,0	52	15,0	14,0	158
91884	25	16	75	4,0	45,0	25	10	8,5	6	40	52,5	65	19,0	17,0	182

Bestell-Nr.	Größe	H3	H4	H5	H6 +0,1	I	J	L	N ±0,1	N1 ±0,1	R	T	T1	Kolben-Ø
567170	10	8,5	25,5	60,5	-	10	32	20	12	10	M5	5,5	4,5	10
91843	16	12,0	57,0	96,0	20	15	44	26	16	10	M5	7,0	5,0	16
91868	20	15,0	69,0	120,0	25	18	53	30	20	15	G1/8	8,0	6,0	20
91884	25	17,5	80,0	136,0	28	22	68	35	25	18	G1/8	8,0	6,0	25

Technische Änderungen vorbehalten.

## Nr. 6828H

### Pneumatikspanner mit Handhebel

doppelt wirkend und mit zusätzlichem Handhebel für manuelles Öffnen und/oder Schließen.

Max. Betriebsdruck 6 bar.

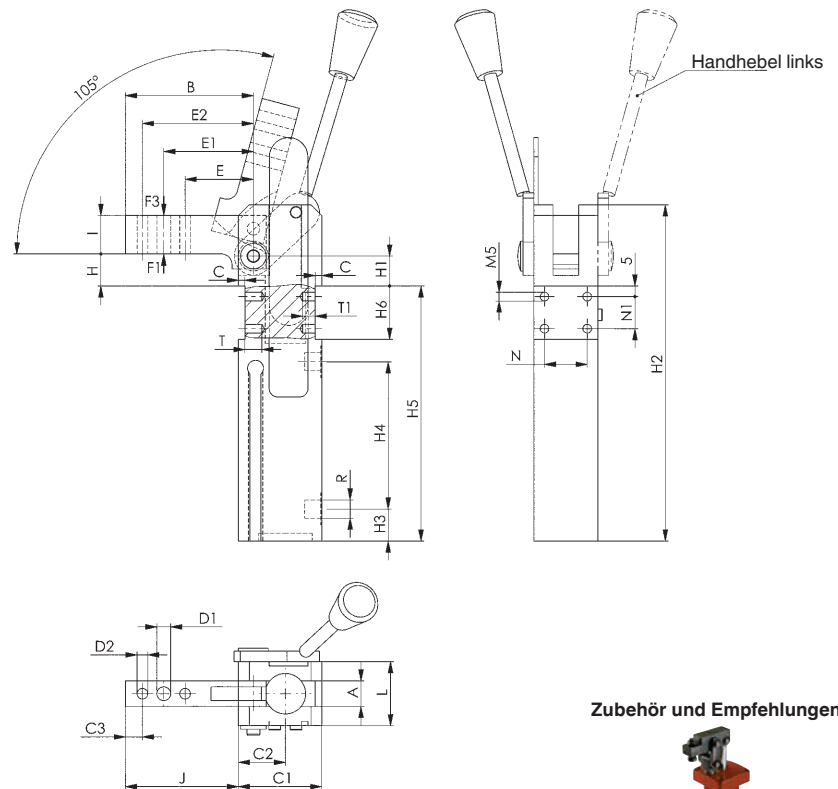
Mini-Ausführung in Blockversion für Spann- und Greiftechnik. Hochfestes Aluminiumgehäuse, eloxiert. **Magnetkolben für Endlagenabfrage**. Spannarm aus Stahl, brüniert, mit drei Bohrungen.



Bestell-Nr.	Größe	Spannmoment bei 5 bar [Nm]	Handhebel links	Handhebel rechts	Haltemoment max. [Nm]	Gewicht [g]
555083	16	8	-	●	25	320
555170	16	8	●	-	25	320
555084	20	15	-	●	54	700
555171	20	15	●	-	54	700
555085	25	25	-	●	75	920
555172	25	25	●	-	75	920

### Hinweis:

Passende Näherungsschalter für Endlagenabfrage sind unter der Bestell-Nr. 392241 erhältlich.  
Ausführung: PUR-Kabel 0,3 m mit M8-Steckverbindung und drehbarer Rändelmutter.  
Schaltfunktion: Schließer.  
Ausgang: PNP



### Zubehör und Empfehlungen



Nr. 6829V,  
Seite 144



Nr. 6828M,  
Seite 148



Nr. 6828U,  
Seite 152



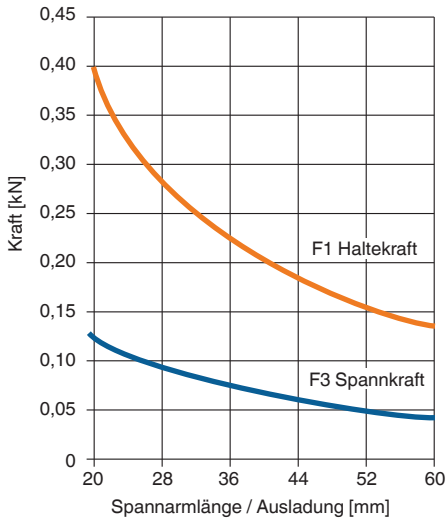
### Maßtabelle:

Bestell-Nr.	Größe	A	B	C	C1	C2	C3	D1	D2	H7	E	E1	E2	H	H1	H2	H3	H4	H5	H6 +0,1	I	J	L	N ±0,1	N1 ±0,1	R	T	T1	Kolben-Ø
555083	16	10	50	2,5	32	18	6	5,5	4	28	36,0	44	7,5	7,5	123	12,0	57	96	20	15	44	26	16	10	M5	7	5	16	
555170	16	10	50	2,5	32	18	6	5,5	4	28	36,0	44	7,5	7,5	123	12,0	57	96	20	15	44	26	16	10	M5	7	5	16	
555084	20	12	60	3,0	39	22	8	6,5	5	32	42,0	52	15,0	14,0	158	15,0	69	120	25	18	53	30	20	15	G1/8	8	6	20	
555171	20	12	60	3,0	39	22	8	6,5	5	32	42,0	52	15,0	14,0	158	15,0	69	120	25	18	53	30	20	15	G1/8	8	6	20	
555085	25	16	75	4,0	45	25	10	8,5	6	40	52,5	65	19,0	17,0	182	17,5	80	136	28	22	68	35	25	18	G1/8	8	6	25	
555172	25	16	75	4,0	45	25	10	8,5	6	40	52,5	65	19,0	17,0	182	17,5	80	136	28	22	68	35	25	18	G1/8	8	6	25	

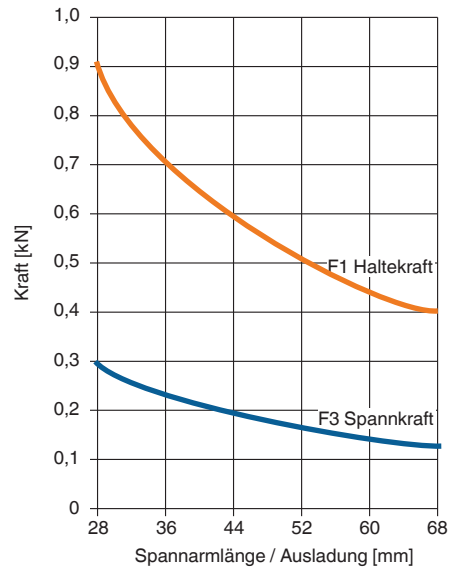
Technische Änderungen vorbehalten.

## Kraftdiagramme zu 6828M und 6828H

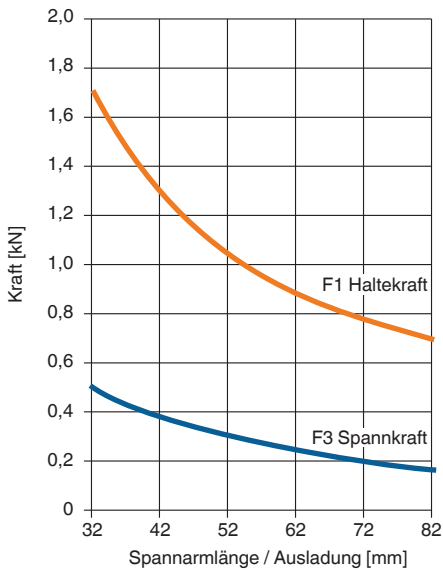
### Größe 10



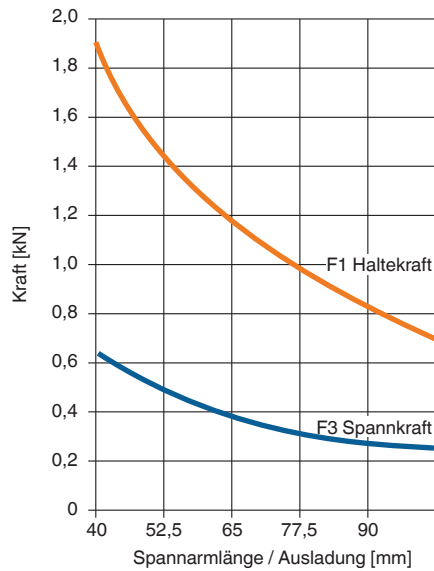
### Größe 16



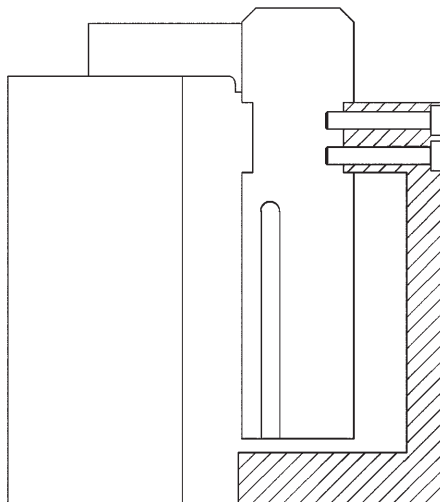
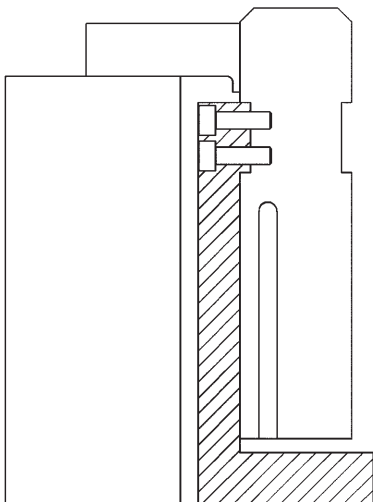
### Größe 20



### Größe 25



## Befestigungsbeispiele:



Nr. 6828U

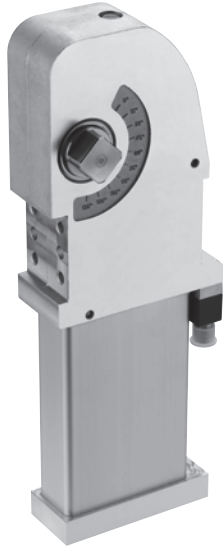
## Schwerer Pneumatikspanner

**doppelt wirkend.**

Max. Betriebsdruck 6 bar. Mit stufenlos verstellbarem Öffnungswinkel im Bereich von 10° bis 135°. Gehäuse aus Aluminium. Mit pneumatischer Endlagendämpfung und Selbsthaltung. Standardmäßig mit Induktivabfrage 24V. **Lieferung ohne Spannarm.**

Zubehör (nicht im Lieferumfang enthalten):

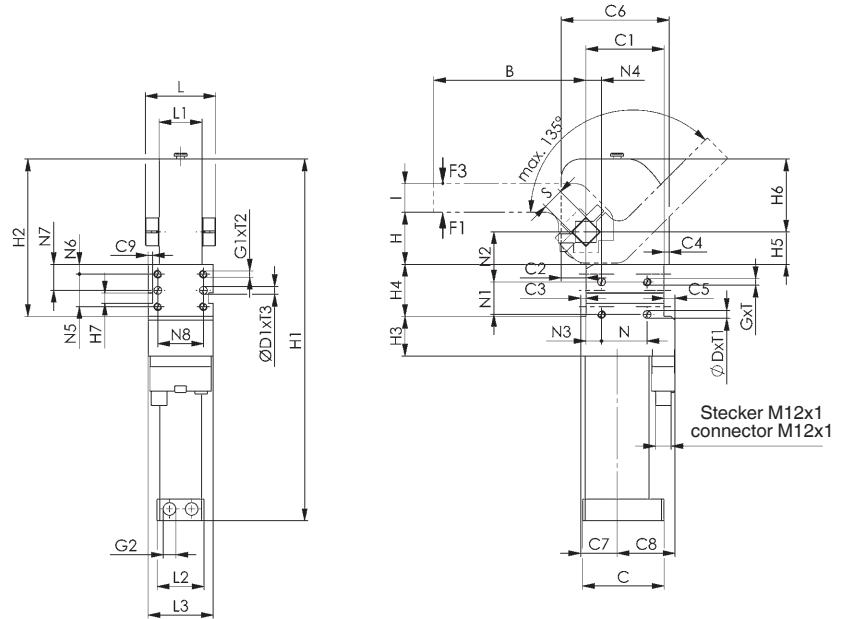
- Spannarm Nr. 6828SP mittig, rechts und links
- Anschlusskabel für Induktivabfrage



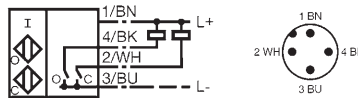
Bestell-Nr.	Größe	Spannmoment bei 5 bar		Gewicht
		[Nm]	Haltemoment max. [Nm]	
565864	40	120	380	2,0
565865	50	160	800	3,6
565866	63	380	1500	4,8

### Anwendung:

Diese Pneumatikspanner eignen sich zum Einsatz in Transferstraßen und Sondermaschinen. Öffnungs- und Spannposition des Spanners können elektrisch überwacht und somit in automatische Fertigungsabläufe integriert werden.



Anschluss-Skizze:



O ... offen  
C ... geschlossen

### Zubehör und Empfehlungen



Nr. 6828SP,  
Seite 153



Nr. 6829V,  
Seite 144



Nr. 6826A,  
Seite 142

### Maßtabelle:

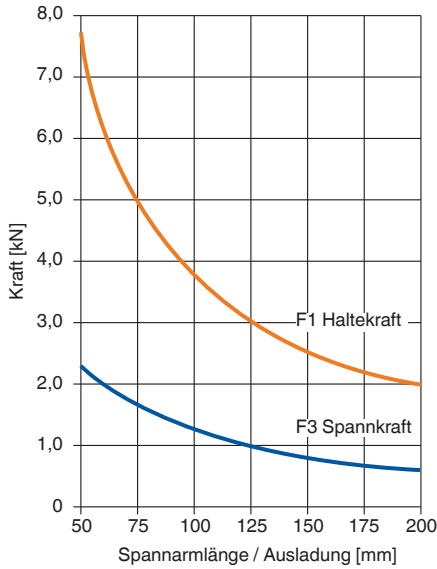
Bestell-Nr.	Größe	B	C	C1 *	C2	C3	C4	C5	C6	C7	C8	C9	ØD H7	ØD1 H7	G	G1	G2	H ±0,2	H1	H2	H3	H4 +0,1	H5
565864	40	117	62,5	60	19,0	4,0	4,0	8,5	83	28	44,5	3,5	6	6	M6	M6	G1/8	40,5	278	121,0	30,5	40	25,0
565865	50	144	82,0	93	10,5	6,5	4,5	4,5	108	50	54,0	-	-	8	-	M8	G1/8	51,5	286	149,5	16,5	55	36,5
565866	63	144	106,0	93	11,0	6,5	5,0	17,0	109	53	63,5	-	-	8	-	M8	G1/4	51,5	329	158,5	16,5	55	36,5

Bestell-Nr.	Größe	H6	H7 N9	I ±0,1	L	L1 -0,5	L2	L3	N*	N1*	N2 ±0,05	N3 ±0,05	N4 ±0,05	N5*	N6 ±0,1	N7 ±0,05	N8*	S h9	T	T1	T2	T3	Kolben-Ø
565864	40	56	8	22	54	33	36	50	35	25	38,5	12	12	25	7,5	20	35	16	9	8	12	8	40
565865	50	58	-	28	69	45	48	48	-	-	-	-	-	32	11,0	27	30	19	-	-	12	12	50
565866	63	67	-	28	79	48	43	48	-	-	-	-	-	32	11,0	27	30	22	-	-	12	12	63

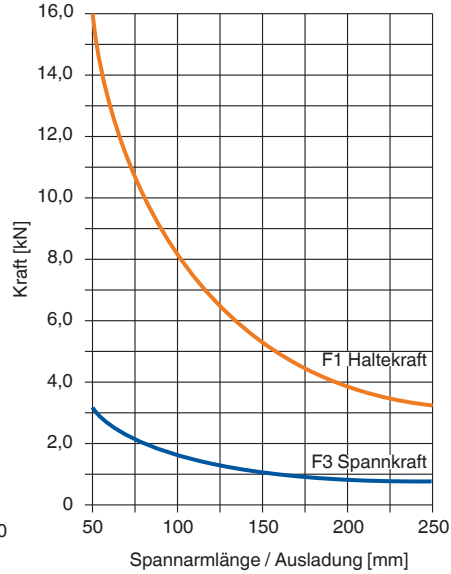
\* Toleranz für Stiftbohrungen ±0,02 mm, für Gewindebohrungen ±0,1 mm.

Technische Änderungen vorbehalten.

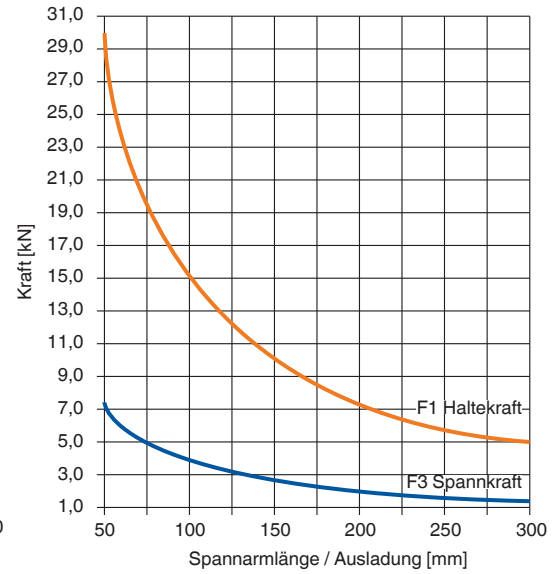
## Kraftdiagramme 6828U-40



## 6828U-50



## 6828U-63



## Nr. 6828SP

### Spannarm

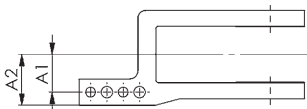
aus Stahl, für schwere Pneumatikspanner Nr. 6828U,  
Größe 40, 50, 63.



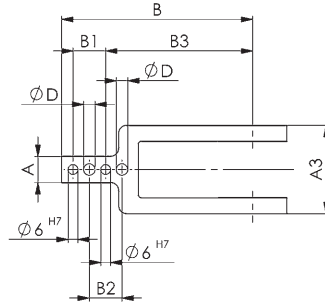
Bestell-Nr.	Größe	Artikel-Nr.	A -0,1	A1 ±0,1	A2	A3	B	B1 ±0,02	B2 ±0,2	B3 ±0,1	ØD	Gewicht [g]
92080	40	6828SPL-40	16	23	31	54	117	20	20	90	7	520
91900	40	6828SPM-40	16	-	-	54	117	20	20	90	7	520
92007	40	6828SPR-40	16	23	31	54	117	20	20	90	7	520
92072	50	6828SPL-50	20	34	44	68	144	30	30	105	9	855
91959	50	6828SPM-50	20	-	-	68	144	30	30	105	9	855
92056	50	6828SPR-50	20	34	44	68	144	30	30	105	9	855
92130	63	6828SPL-63	20	37	47	78	144	30	30	105	9	1150
92098	63	6828SPM-63	20	-	-	78	144	30	30	105	9	1150
92114	63	6828SPR-63	20	37	47	78	144	30	30	105	9	1150

### Spannarmvarianten:

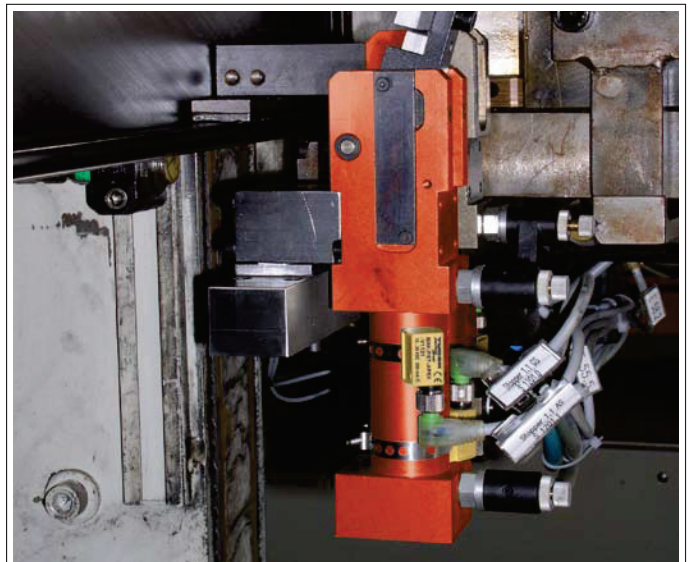
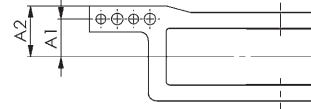
SPL (Spannarm links)



SPM (Spannarm mittig)



SPR (Spannarm rechts)



Technische Änderungen vorbehalten.