

## N° 6920G

### Vérin à piston creux avec taraudage

à simple effet, avec rappel par ressort.  
Pression de service maxi 400 bars.



CAD

Code	N° d'article	Force de poussée/ traction à 100 bars [kN]	Force de poussée/ traction à 400 bars [kN]	Course H [mm]	Vol. [cm <sup>3</sup> ]	Surface active du piston [cm <sup>2</sup> ]	Force ressort min. [N]	Poids [g]
65318	6920G-20	5,0	20	8	4	4,9	200	1000
63032	6920G-32	8,0	32	10	8	8,0	350	1750
65334	6920G-50	12,5	50	12	15	12,8	540	1700
63073	6920G-80	20,0	80	15	30	20,0	750	3900
65359	6920G-125	32,0	125	20	64	32,8	1120	6400

### Description:

Corps de vérin en acier, bruni. Piston et tige de piston en acier traité et rectifié. Ressort de rappel intégré. Filtre en bronze fritté incorporé. 2 joint racleurs et vis de purge. Alimentation hydraulique par raccord fileté.

### Utilisation:

Particulièrement approprié pour la reconstruction d'outillages existants à commande hydraulique. Lors du serrage des pièces sur la table de machine, ce vérin peut être utilisé comme écrou hydraulique sur le goujon de serrage. Grâce à ce genre de construction, il est indifféremment possible de le monter comme vérin de pression ou vérin de traction.

### Caractéristiques:

Vérin compact, très robuste, les deux joints racleurs et le reniflard en bronze fritté lui assurent une longévité accrue. Le piston peut être poussé en bout de course. Les raccords d'huile étant disposés des deux côtés, il est ainsi possible de raccorder les vérins en série.

### Remarque:

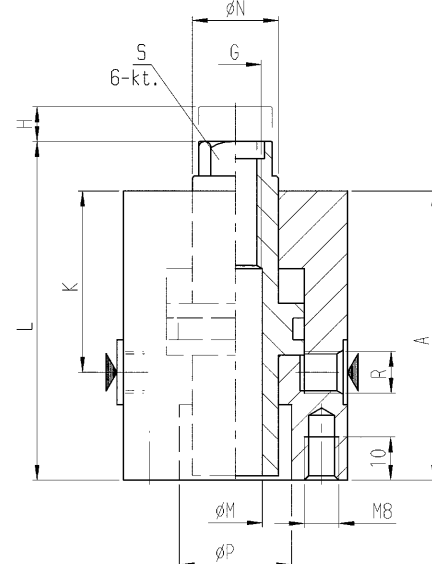
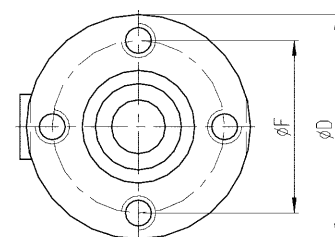
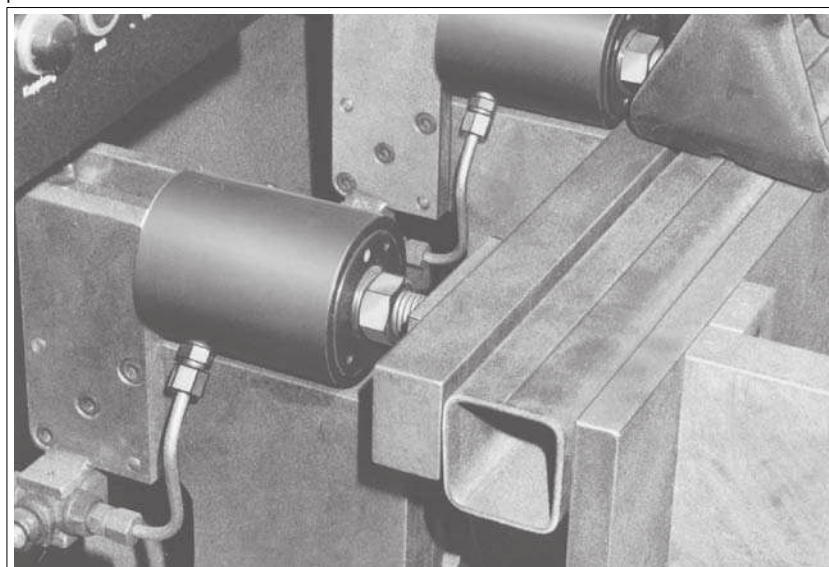
Les tailles de vérins 20 à 50 requièrent l'utilisation de vis traitées classe 8.8, et classe 12.9 pour les tailles 80 et 125.

Avec les vérins simple effet, il existe le risque de pénétration de liquide de coupe par le reniflard en matériau fritté, ceci doit être évité en positionnant judicieusement le vérin ou en aménageant une protection mécanique. Assurer la protection contre les lubrifiants agressifs et liquides de coupe.

### Dimensions:

Code	N° d'article	Piston Ø [mm]	A	ØD	ØF	K	L	ØM	ØN	R	ØP	G x profondeur	S
65318	6920G-20	32	80	52	40	56,0	90,0	12,5	20	G1/8	27	M12x29	17
63032	6920G-32	40	90	60	44	60,5	101,5	14,5	24	G1/8	30	M14x30	19
65334	6920G-50	48	101	70	50	71,5	113,0	16,5	26	G1/8	35	M16x39	22
63073	6920G-80	60	115	80	60	87,0	132,5	18,5	32	G1/4	38	M18x38	27
65359	6920G-125	75	149	100	75	108,0	163,0	20,5	38	G1/4	49	M20x47	32

Vérin à piston creux n° 6920G-125 en place sur une installation de soudage à l'arc pour brider des profilés de tôle en U.



Sous réserve de modifications techniques.