

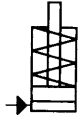
N° 6924

Vérin de serrage universel

à simple effet, avec rappel par ressort.
Pression de service maxi 400 bars.



CAD



Code	N° d'article	Force de poussée à 100 bars [kN]	Force de poussée à 400 bars [kN]	Course H [mm]	Vol. [cm ³]	Piston-Ø [mm]	Surface active de piston [cm ²]	Force ressort min. [N]	Poids [g]
63024	6924-05	1,1	4,5	6	0,66	12	1,1	45	300
63099	6924-08	2,0	8,0	6	1,20	16	2,0	60	270
63115	6924-12	3,0	12,0	8	2,50	20	3,1	95	480
63131	6924-20	5,0	20,0	8	4,00	25	4,9	205	500
63164	6924-32	8,0	32,0	10	8,00	32	8,0	340	850
63156	6924-50	12,5	50,0	12	15,00	40	12,5	400	1450
63180	6924-70	17,5	70,0	15	27,00	48	18,0	650	2050

Description:

Vérin en acier, bruni. Piston et tige de piston en acier traité et rectifié. Ressort de rappel incorporé, évent en bronze fritté. Joint racler sur la tige de piston. Corps de vérin avec filetage métrique à pas fin pour écrous à créneaux DIN 70852. Alimentation hydraulique par raccord fileté.

Utilisation:

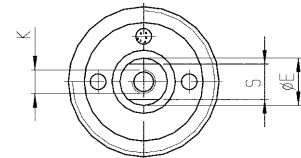
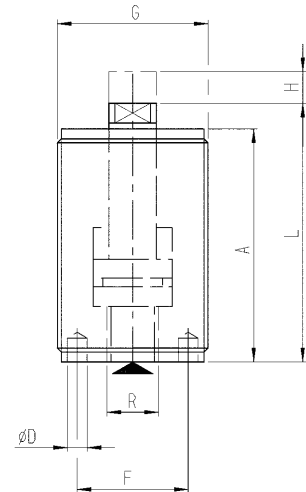
Convient à de multiples utilisations, notamment sur des outillages mécano-soudés, la reconstruction d'outillages existants. Le vérin de serrage se place dans un logement cylindrique, le blocage en position est assuré par les 2 écrous à créneaux. Élément universel pour le serrage, le blocage, le rivetage.

Caractéristiques:

Le filetage métrique à pas fin sur toute la longueur du corps, avec les deux écrous à créneaux DIN 70852, permet d'obtenir une très grande capacité de réglage et une fixation rapide dans la position souhaitée. Piston taraudé pour mise en place d'embouts ou vis de pression.

Remarque:

Avec les vérins simple effet, il existe le risque de pénétration de liquide de coupe par le reniflard en matériau fritté, ceci doit être évité en positionnant judicieusement le vérin ou en aménageant une protection mécanique.



Dimensions:

Code	N° d'article	A	ØD	ØE	F	G	K x Prof.	L	S	R
63024	6924-05	50,0	4	8	20	M30x1,5	M4x10	56,0	6	G1/8
63099	6924-08	46,5	4	10	20	M32x1,5	M5x12	52,5	8	G1/8
63115	6924-12	59,0	5	12	28	M38x1,5	M6x14	65,5	9	G1/4
63131	6924-20	63,5	4	12	25	M40x1,5	M8x20	70,5	10	G1/4
63164	6924-32	72,0	4	16	30	M48x1,5	M10x25	81,0	13	G1/4
63156	6924-50	80,0	5	20	35	M60x1,5	M12x28	89,0	17	G1/4
63180	6924-70	93,0	6	25	44	M70x1,5	M16x35	105,0	22	G1/4