

Nr. 6906

Pumpenaggregat

mit Druckbegrenzungsventil und elektronischem Druckschalter, einfach und doppelt wirkend, max. Betriebsdruck 200 bar.



Bestell-Nr.	Artikel-Nr.	Spannkreise	Q [l/min]	Ventilart	passendes Bediengerät	Elektr. Steuerung	Druckschalter	Gewicht [Kg]
327726	6906-61660	1	2,5	4/3	-	-	-	53
327742	6906-61661	1	2,5	4/3	6906B-2-1	●	-	61
327635	6906-61661-BZH	1	2,5	4/3	6906BZH-2	●	2	61
327650	6906-62660	2	2,5	4/3	-	-	-	56
327676	6906-62661	2	2,5	4/3	6906B-3-2	●	-	64

Ausführung:

Kompaktes, steckerfertiges Pumpenaggregat, elektrisch und hydraulisch betriebsbereit. Komplett mit Druckbegrenzungsventil und Druckschalter, Elektromagnetventil, Manometer, Schwimmerschalter mit Temperaturüberwachung, Ölfüllung, Elektrosteuerung mit Hauptschalter, Kontrollleuchten und Flanschdosen. Elektrischer Anschluss komplett mit CEKON-Stecker, Druckfilter mit Filterfeinheit von 25µm. Ölzufuhr über Gewindeanschluss.

Anwendung:

Diese Pumpenaggregate werden überwiegend als Antriebs- und Steuerelemente für einfach und doppelt wirkende Spannvorrichtungen eingesetzt.

Bedienungsart:

Bedienpult für einen und zwei Spannkreise. Zweihandbedienpult für nur einen Spannkreis.

Merkmal:

Die Radialkolbenpumpe wird über einen Drehstrom-Normmotor mit der Energieeffizienzklasse IE3 angetrieben. Der Motor ist durch einen Motorschutzschalter und ein Thermoelement vor Überlastung geschützt. Die Druckeinstellung und Drucküberwachung erfolgt über ein Druckbegrenzungsventil (DBV) und einen elektronischen Druckschalter (EDS). Der am DBV eingestellte Wert wird mit der Mode-Taste am EDS übernommen. Damit ist gleichzeitig der vorprogrammierte Abschalt- und Rückschaltpunkt eingestellt.

- Hoher Sicherheitsstandard durch den Einsatz von 4/3-Wegesitzventilen!
 - Keine ungewollten Fahrbewegungen. Bei Spannungsabfall oder Kontaktproblemen fällt das Ventil in die hermetisch dichte Mittelstellung.
 - Leichte Ansteuerung durch externe Maschinensteuerungen (z.B. SPS).
- Das Pumpenaggregat arbeitet im Aussetzbetrieb. Bei Druckabfall wird die Pumpe durch den Druckschalter automatisch nachgeschaltet. Der eingebaute Schwimmerschalter mit Temperaturüberwachung schaltet bei Ölmangel oder erhöhter Öltemperatur die Pumpe ab und die Störleuchte an der elektrischen Steuerung leuchtet auf.

Hinweis:

Beim Anschluss der Elemente auf einwandfreie Entlüftung achten. Das Nachpumpen bei Druckabfall darf höchstens 2 x pro Minute erfolgen. Das Pumpenaggregat darf nicht dauernd laufen.

Optionen:

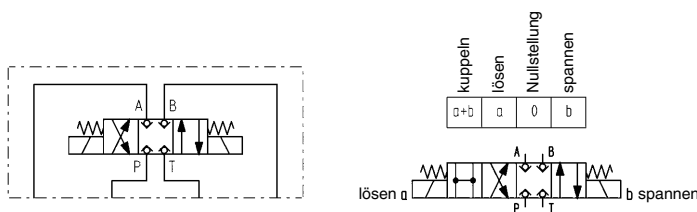
- Spannkreise: bis 5 Spannkreise mit elektrischer Steuerung, bei mehr als 5 Spannkreisen ohne elektrische Steuerung.
- Ventilkombination: Druckreduzierung und Spanndrucküberwachung in bestimmten Spannkreisen. Druckreduzierung für alle nachfolgenden Spannkreise. Druckfilter mit Filterfeinheit von 10µm oder 40 µm. Drosselventile in bestimmten Spannkreisen.

Auf Anfrage:

- Wegeventile mit anderen Funktionsbildern auf Anfrage.
- Drei bis fünf Spannkreise auf Anfrage.

Hydraulik-Schaltpläne:

Durch Bestromen beider Ventilmagnete entsteht eine Schaltstellung in der alle 4 Anschlüsse miteinander verbunden sind. Es entsteht ein druckloser Zustand in dem leicht gekuppelt werden kann.



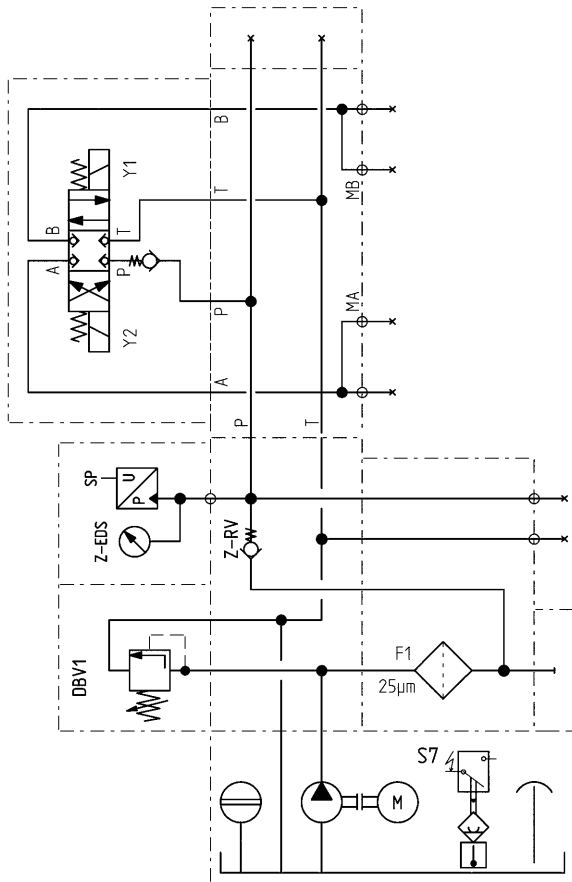
4/3 Wegesitzventil für einfach und doppelt wirkende Verbraucher



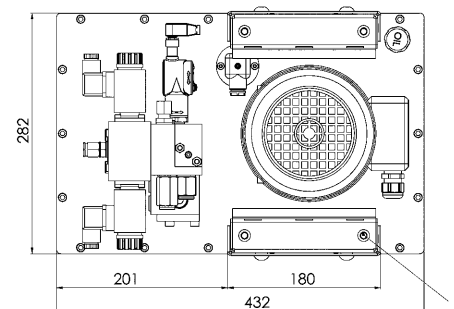
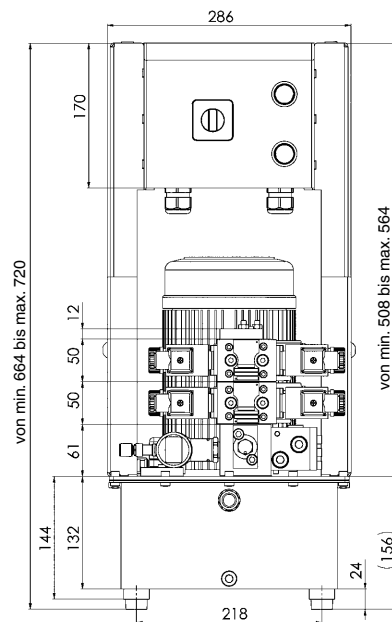
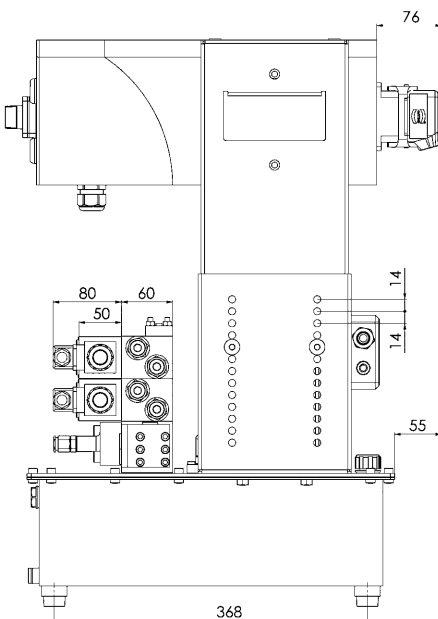
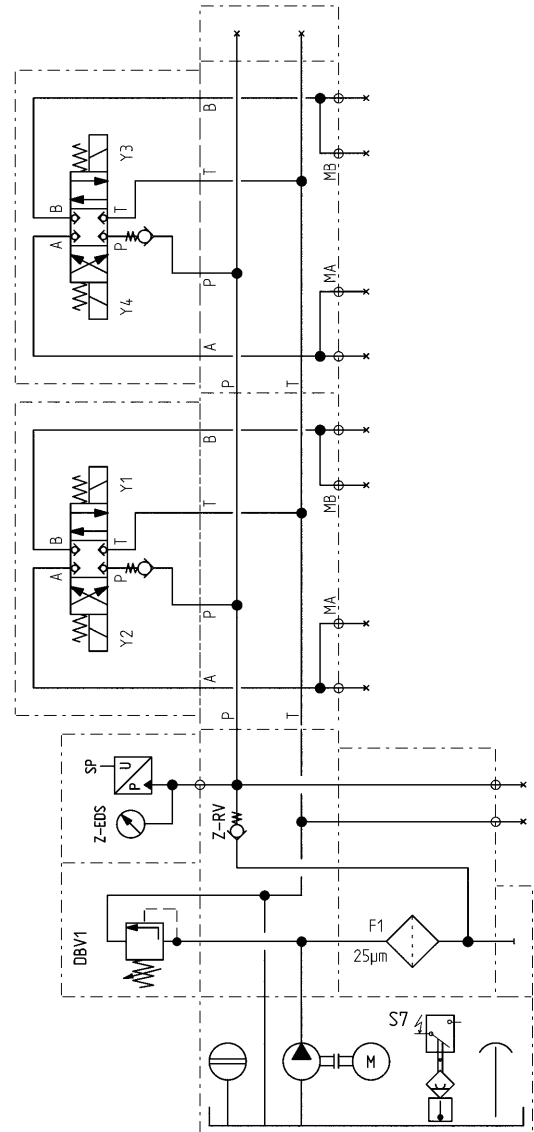
CAD

Hydraulik-Schaltpläne mit DBV und EDS:

1 Spannkreis, doppelt wirkend



2 Spannkreise, doppelt wirkend



Gewinde M8 zum Einschrauben von Hebezeugen
Technische Änderungen vorbehalten.