

Nr. 6924

Einbauzylinder

einfach wirkend, mit Federrückzug,
max. Betriebsdruck 400 bar.



CAD

Bestell-Nr.	Artikel-Nr.	Druckkraft bei 100 bar [kN]	Druckkraft bei 400 bar [kN]	Hub H [mm]	Vol. [cm ³]	Kolben-Ø [mm]	Kolbenfläche [cm ²]	Federkraft min. [N]	Gewicht [g]
63024	6924-05	1,1	4,5	6	0,66	12	1,1	45	300
63099	6924-08	2,0	8,0	6	1,20	16	2,0	60	270
63115	6924-12	3,0	12,0	8	2,50	20	3,1	95	480
63131	6924-20	5,0	20,0	8	4,00	25	4,9	205	500
63164	6924-32	8,0	32,0	10	8,00	32	8,0	340	850
63156	6924-50	12,5	50,0	12	15,00	40	12,5	400	1450
63180	6924-70	17,5	70,0	15	27,00	48	18,0	650	2050

Ausführung:

Zylinder aus Stahl, brüniert. Kolben und Kolbenstange einsatzgehärtet und geschliffen. Eingebaute Rückholfeder, Sinterbronze-Belüftungseinsatz. Abstreifer an der Kolbenstange. Zylindermantel mit metrischem Feingewinde für Nutmuttern DIN 70852. Ölzufuhr über Gewindeanschluss.

Anwendung:

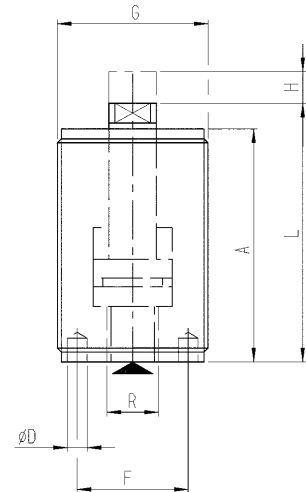
Zum nachträglichen Umbau von mechanischen auf hydraulische Spannvorrichtungen geeignet. Der Einbauzylinder wird in Durchgangsbohrungen eingesetzt und beidseitig mit Nutmuttern gekontert. Universelles Spannelement zum Spannen, Drücken, Klemmen, Nieten und Stanzen.

Merkmal:

Das über die ganze Zylinderlänge durchgehende metrische Feingewinde gestattet mit 2 Nutmuttern DIN 70852 die Längsverstellung über einen großen Bereich und schnelle Klemmung in der gewünschten Position. Schnelle Befestigung von Vorrichtungselementen und Druckstücken im Gewinde der Kolbenstange.

Hinweis:

Bei einfach wirkenden Zylindern besteht die Gefahr, dass Flüssigkeit angesaugt wird. Die Zylinder müssen vor direkter Einwirkung von Schneid- und Kühlfüssigkeiten geschützt werden. Der eingebaute Sinterbronzefilter sollte durch entsprechende Anordnung oder durch Abdeckung geschützt werden.



Maßtabelle:

Bestell-Nr.	Artikel-Nr.	A	ØD	ØE	F	G	K x Tiefe	L	S	R
63024	6924-05	50,0	4	8	20	M30x1,5	M4x10	56,0	6	G1/8
63099	6924-08	46,5	4	10	20	M32x1,5	M5x12	52,5	8	G1/8
63115	6924-12	59,0	5	12	28	M38x1,5	M6x14	65,5	9	G1/4
63131	6924-20	63,5	4	12	25	M40x1,5	M8x20	70,5	10	G1/4
63164	6924-32	72,0	4	16	30	M48x1,5	M10x25	81,0	13	G1/4
63156	6924-50	80,0	5	20	35	M60x1,5	M12x28	89,0	17	G1/4
63180	6924-70	93,0	6	25	44	M70x1,5	M16x35	105,0	22	G1/4

