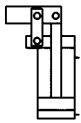


Nr. 6958DT

## Vertikalspanner

doppelt wirkend,  
max. Betriebsdruck 250 bar,  
min. Betriebsdruck 25 bar.



Bestell-Nr.	Artikel-Nr.	Spannkraft F1 bei 100 bar [kN]	Spannkraft F1 bei 250 bar [kN]	Kolbenkraft F5 bei 100 bar [kN]	Kolbenkraft F5 bei 250 bar [kN]	Vol. Sp [cm³]	Vol. Lo [cm³]	wirks. Kolbenfläche Sp [cm²]	wirks. Kolbenfläche Lo [cm²]	Md max. [Nm]	Gewicht [g]
553427	6958DT-12	0,7	1,8	1,1	2,8	0,9	0,5	1,1	0,6	2,7	175
326231	6958DT-16	1,3	3,3	2,0	5,0	2,0	1,2	2,0	1,2	7,5	365
326298	6958DT-20	2,1	5,2	3,1	7,8	3,8	2,4	3,1	2,0	15,0	386
326397	6958DT-25	3,2	8,2	4,9	12,2	6,9	4,1	4,9	2,9	27,0	1015
327510	6958DT-32	5,3	13,4	8,0	20,1	13,7	8,3	8,0	4,9	47,0	1970

Sp = spannen, Lo = lösen

### Ausführung:

Hydraulizylinder als Einsteckpatrone. Kopfbefestigung mit vier Zylinderschrauben (Festigkeit min 10.9), diese sind im Lieferumfang enthalten. Alle Einzelteile aus Vergütungsstahl, vergütet und brüniert. Kolben und Gelenkbolzen aus Vergütungsstahl, vergütet und nitriert. Metallabstreifer zum Schutz des Schmutzabstreifers im Gehäuse integriert. Druckluftdüse für pneumatische Spannkontrolle. Lieferumfang mit Gelenkbolzen, Zuglaschen und Druckluftdüse, aber ohne Spannhebel. Ölzufuhr über Ölkanal im Vorrichtungskörper.

### Anwendung:

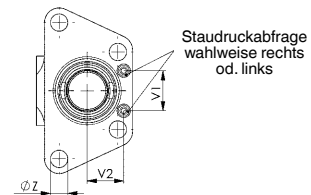
Der doppelt wirkende Vertikalspanner eignet sich sehr gut zum Spannen in Spanntaschen. Für klar definierte Rückfahrbewegungen.

### Merkmal:

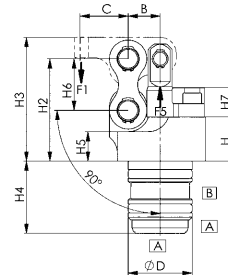
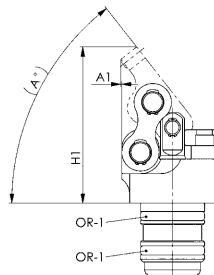
Kleine Abmessungen. Geringer Abstand bei Reihenanordnung. Leichtes Wechseln der Spannhebel bei eingebautem Vertikalspanner. Die waagrechte Mittelachse am Spannhebel und der Druckpunkt am Werkstück liegen auf einer Ebene. Dadurch ist keine Relativbewegung am Werkstück möglich. Die Querkanäle an der Einbaubohrung müssen zum Schutz der am Spanner radial sitzenden O-Ringe freigedreht und mit Einführungsschrauben versehen sein. Bei geschlossenem Vertikalspanner wird die vorher frei ausströmende Druckluft in der Druckluftdüse gestaut. Der entstehende Staudruck kann mit Hilfe eines Signalwandlers zur Spannkontrolle verwendet werden.

### Hinweis:

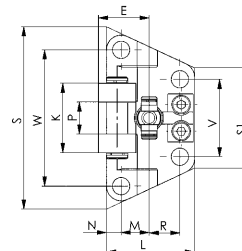
Der Signalwandler ist nicht im Lieferumfang enthalten. Das Hebelverhältnis B zu C liegt bei den Spannhebeln bei 1 zu 1,5! Bei der Ausarbeitung der Spannhebel-Rohlings sind Abweichungen, die zu einer höheren Spannkraft führen, nur in Ausnahmefällen erlaubt.



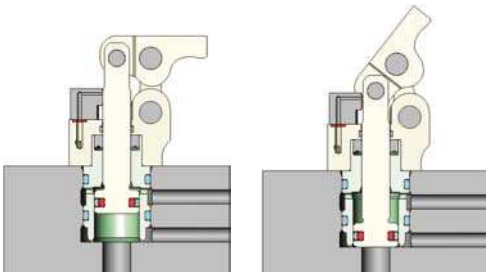
Staudruckabfrage wahlweise rechts od. links



A = Spannen  
B = Lösen



### Staudruckabfrage:



geschlossen: gesperrt

offen: Durchfluss

### Maßtabelle:

Bestell-Nr.	Artikel-Nr.	A	A1	B	C	E	ØD	H	H1	H2	H3	H4	H5	H6	H7	K	L	M	N	P	R	S	S1	V	V1	V2	W	ØZ	OR-1 O-Ring Best.-Nr.
553427	6958DT-12	49,5	0,13	10	15,0	17,0	18	13,5	47,7	31,0	38,0	22,0	7	16,0	12,2	20	28,5	10,0	4,5	10	8,5	50,1	23,55	20	7	11,4	36	4,5	409953
326231	6958DT-16	51,9	0,40	12	18,0	19,0	24	16,5	58,4	38,3	46,3	27,0	11	19,3	11	26	33	10,5	5,5	12	11,5	68,3	37,49	29	15	13,7	51	6,5	497461
326298	6958DT-20	54,0	1,25	14	21,0	23,0	30	20,3	73,2	49,0	59,0	34,0	14	25,0	16	32	40	13,0	6,0	16	14,0	78,9	41,60	33	15	17,5	59	8,5	490342
326397	6958DT-25	51,2	0,70	17	25,5	27,5	35	21,0	79,4	51,0	62,0	37,0	12	27,0	16	39	51	16,0	8,0	20	19,0	96,1	48,55	39	15	21,0	71	10,5	321018
327510	6958DT-32	53,4	-1,0	20	30,0	33,0	42	24,0	97,1	63,0	76,0	59,5	13	35,0	18	50	58	18,0	9,0	26	22,0	112,25	58,16	48	15	24,0	84	12,5	409748

Technische Änderungen vorbehalten.