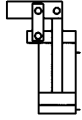


Nr. 6958E-XX

## Vertikalspanner, Einschraub-Bauform

doppelt wirkend,  
max. Betriebsdruck 250 bar,  
min. Betriebsdruck 15 bar



Bestell-Nr.	Artikel-Nr.	Kolbenkraft F5 bei 100 bar [kN]	Kolbenkraft F5 bei 250 bar [kN]	Vol. Sp [cm <sup>3</sup> ]	Vol. Lo [cm <sup>3</sup> ]	Kolben-Ø [mm]	wirks. Kolbenfläche Sp [cm <sup>2</sup> ]	wirks. Kolbenfläche Lo [cm <sup>2</sup> ]	Gewicht [g]
328013	6958E-20	3,1	7,8	6,6	2,3	20	3,1	1,10	350
328039	6958E-30	7,0	17,5	22,6	7,8	30	7,0	2,54	1100
562196	6958E-50	19,6	49,0	93,3	37,1	50	19,6	7,8	3850

Sp = spannen, Lo = lösen

### Ausführung:

Gehäuse aus Stahl, Oberfläche außen vernickelt, Kolbenstange gehärtet. Lieferumfang ohne Spannhebel.  
Gehäuse mit zwei Bohrungen für Anbau von Verdrehsicherung.  
Ein Zylinderstift für Verdrehsicherung liegt lose bei. Ölzufuhr über Ölkanal im Vorrichtungskörper.

### Anwendung:

Vertikalspanner eignet sich besonders für Spannvorrichtungen, bei denen die Ölzufuhr über gebohrte Kanäle im Vorrichtungskörper erfolgt. Einsatz für Spannvorrichtungen mit eingeschränkten Platzverhältnissen. Einbau des Vertikalspanners 360° einstellbar.

### Merkmal:

Auf kleinstem Einbauraum große Spannkraft. Spannhebel öffnet 90°, dadurch einfache Beladung bzw. Entnahme der Werkstücke manuell oder über Roboter.

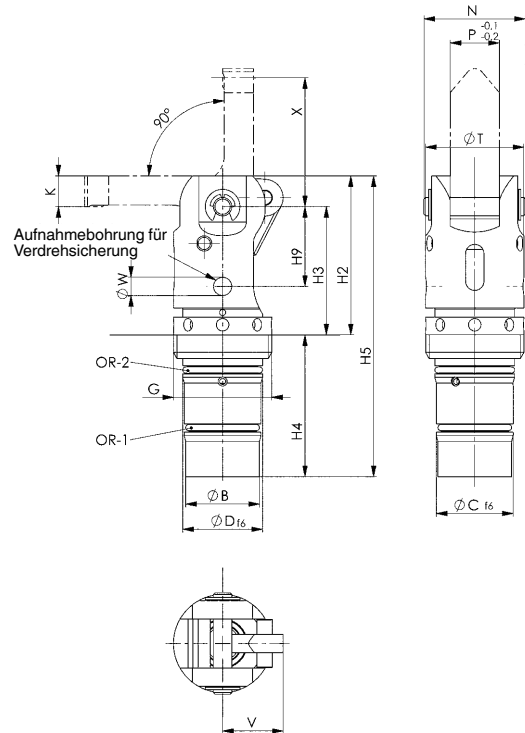
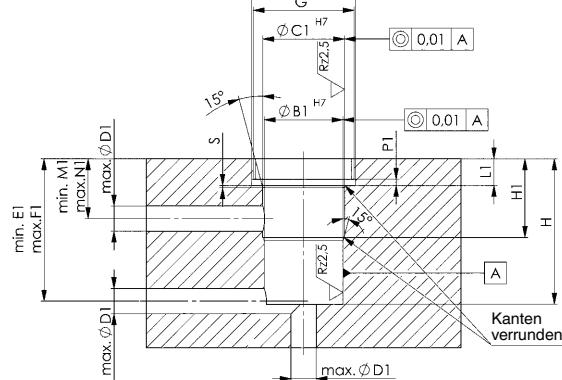
### Hinweis:

Die Einführfasen für die Dichtungen dürfen keine scharfen Übergänge haben.  
Das Gewinde bis zur Planfläche fräsen. Bei Montage Gehäuse einfetten.  
Hakenschlüssel für Größe 20 = Bestell-Nr. 54916, für Größe 30 = Bestell-Nr. 54940 und für Größe 50 = Bestell-Nr. 54973 bei Montage verwenden.

### Auf Anfrage:

Weitere Größen auf Anfrage lieferbar.

### Einbaumaße:



### Maßtabelle:

Bestell-Nr.	Artikel-Nr.	ØB	ØC	ØD	G	H2	H3	H4	H5	H9	N	P	K	ØT	V	ØW
328013	6958E-20	24	25	26	M32x1,5	51,8	41,8	46,2	98	26	33,0	22	10	32	19,69	6
328039	6958E-30	36	37	38	M48x1,5	77,0	62,0	69,0	146	38	49,5	32	15	48	29,54	8
562196	6958E-50	58	59	60	M72x2,0	116,0	93,0	99,0	215	57	73,0	40	23	72	48,43	12

### Einbaumaße:

Bestell-Nr.	Artikel-Nr.	ØA1	B1 H7	ØC1 H7	ØD1	min. E1	max. F1	G	H	H1	L1	min. M1	max. N1	P1	S	OR-1 O-Ring Best.-Nr.	OR-2 O-Ring Best.-Nr.
328013	6958E-20	33	25	26	8	45,2	47,2	M32x1,5	46,2	25	8,5	19,0	21,0	2,0	0,7	554575	554576
328039	6958E-30	49	37	38	10	68,0	70,0	M48x1,5	69,0	35	12,0	27,5	29,5	2,5	0,6	554577	554578
562196	6958E-50	73	59	60	12	97,0	101,0	M72x2,0	99,0	55,1	16,0	34,5	38,5	2,5	1,0	562535	562536

Technische Änderungen vorbehalten.