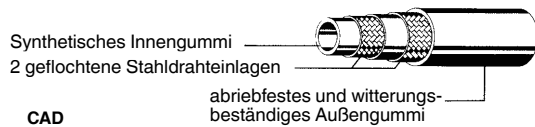
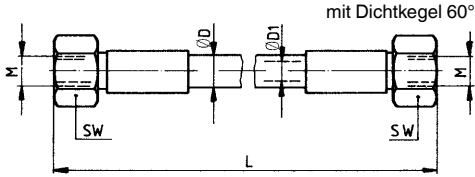


## Nr. 6985

### Hochdruckschlauch

max. Betriebsdruck 400 bar



CAD



Bestell-Nr.	Artikel-Nr.	Prüfdruck [bar]	Biegeradius min. [mm]	ØD [mm]	ØD1 [mm]	L [mm]	M	SW [mm]	Gewicht [g]
174177	6985-300	1000	100	15	6	300	M12x1,5	17	100
68510	6985-500	1000	100	15	6	500	M12x1,5	17	300
68528	6985-800	1000	100	15	6	800	M12x1,5	17	405
68536	6985-1250	1000	100	15	6	1250	M12x1,5	17	570
68544	6985-2000	1000	100	15	6	2000	M12x1,5	17	855

#### Ausführung:

Armatur aus Stahl, verzinkt und passiviert.

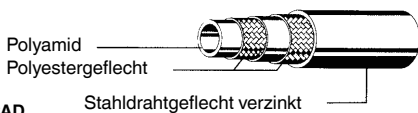
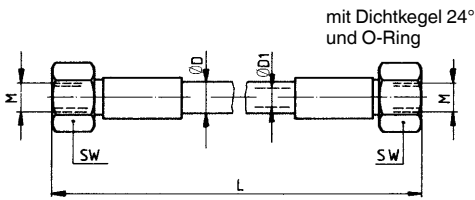
#### Hinweis:

Dieser speziell für das Aufspannen auf dem Maschinentisch ausgesuchte Höchstdruckschlauch besitzt zwei Stahldrahteinlagen, welche garantieren, dass auch bei einer eventuellen Verletzung der äußeren Gummischicht kein Ölverlust auftritt. Die Verwendungsdauer einer Schlauchleitung einschließlich einer eventuellen Lagerdauer sollte sechs Jahre nicht überschreiten. Die Funktionsfähigkeit ist nach festgelegten Inspektionskriterien zu beurteilen. Weitere Details siehe DIN 20066, Teil 5.

## Nr. 6985K

### Hochdruckschlauch mit Drahtgeflecht

max. Betriebsdruck dyn. bei +50°C 500 bar



CAD



Bestell-Nr.	Artikel-Nr.	Prüfdruck [bar]	Biegeradius min. [mm]	ØD [mm]	ØD1 [mm]	L [mm]	M	SW [mm]	Gewicht [g]
68551	6985K-300	960	35	9,4	4	300	M16x1,5	19	100
68569	6985K-500	960	35	9,4	4	500	M16x1,5	19	300
68577	6985K-800	960	35	9,4	4	800	M16x1,5	19	400
68585	6985K-1250	960	35	9,4	4	1250	M16x1,5	19	570
68593	6985K-2000	960	35	9,4	4	2000	M16x1,5	19	850
68601	6985K-3000	960	35	9,4	4	3000	M16x1,5	19	1200

#### Ausführung:

Armatur aus Stahl, verzinkt und passiviert. Kunststoffschlauch mit Stahlgeflecht verzinkt.

#### Anwendung:

Schlauch anlegen, anschließend mit max. 1/4-Umdrehung anziehen.

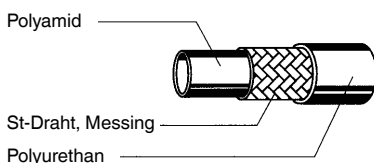
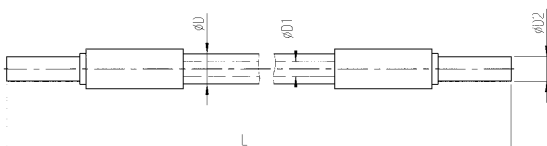
#### Hinweis:

Den 3 m langen Hochdruckschlauch empfehlen wir vorzugsweise nur bei doppelt wirkenden Elementen einzusetzen. Armatur passend zu Rohrverschraubungen Nr. 6994. Die Verwendungsdauer einer Schlauchleitung einschließlich einer eventuellen Lagerdauer sollte sechs Jahre nicht überschreiten. Die Funktionsfähigkeit ist nach festgelegten Inspektionskriterien zu beurteilen. Weitere Details siehe DIN 20066, Teil 5.

## Nr. 6985R

### Hochdruckschlauch

max. Betriebsdruck dyn. bei +50°C 375 bar



CAD



Bestell-Nr.	Prüfdruck [bar]	Biegeradius min. [mm]	ØD [mm]	ØD1 [mm]	ØD2 [mm]	L [mm]	Gewicht [g]
63198	750	30	9,8	4,8	8	300	65
63206	750	30	9,8	4,8	8	500	90
63214	750	30	9,8	4,8	8	800	120
63222	750	30	9,8	4,8	8	1250	180
63230	750	30	9,8	4,8	8	2000	265
63248	750	30	9,8	4,8	8	3000	380

#### Ausführung:

Armatur aus Stahl, verzinkt und passiviert. Kunststoffschlauch mit vermessingtem Stahldraht und hoher Zugfestigkeit.

#### Anwendung:

Schlauch anlegen, anschließend mit max. 1/4-Umdrehung anziehen.

#### Hinweis:

Den 3 m langen Hochdruckschlauch empfehlen wir vorzugsweise nur bei doppelt wirkenden Elementen einzusetzen. Diese Hochdruckschläuche sind direkt in Rohrverschraubungen einsetzbar. Die Verwendungsdauer einer Schlauchleitung einschließlich einer eventuellen Lagerdauer sollte sechs Jahre nicht überschreiten. Die Funktionsfähigkeit ist nach festgelegten Inspektionskriterien zu beurteilen. Weitere Details siehe DIN 20066, Teil 5.