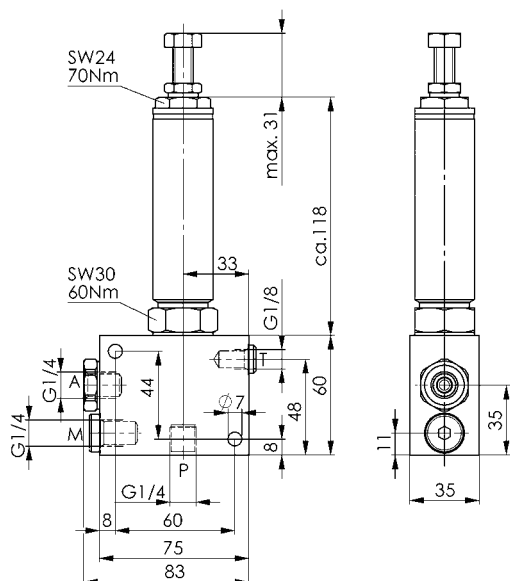
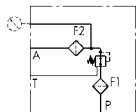


## Nº 6917R

### Válvula reguladora de pressão

para conexão de tubos G 1/4,  
pressão de serviço máx. 500 bar.



Nº enc.	Nº do artigo	Pressão de admissão em P máx. [bar]	Pressão de ajuste em A mín. [bar]	Pressão de ajuste em A máx. [bar]	Q [l/min]	Pressão de retorno em T [bar]	Peso [g]
326405	6917R-5-130	500	8	130	5	≤ 20	1860
326421	6917R-5-380	500	30	380	5	≤ 20	1860

### Concepção:

Válvula de regulagem de pressão de 3 vias sem vazamentos de óleo como em modelo de assentamento, de acionamento direto.  
Com compensação do regime de redução adicional (função de limitação de pressão integrada).  
A válvula é composta essencialmente por três peças.  
Pelo corpo de alojamento da válvula com as conexões P, T e A em G 1/4, pela válvula roscada com os filtros de entrada e pelo elemento de filtragem adicional no canal A.  
P é a entrada e A é a saída da válvula. T é a conexão do depósito e deve ser conduzida em separado ou em um tubo coletor para o depósito.

### Aplicação:

A válvula de regulagem está aberta na sua posição inicial.  
Esta mantém a pressão de saída constante com a pressão de admissão alterando e aumentando. Assim que o circuito tiver alcançado a pressão ajustada, a válvula fecha e está vedada contra vazamentos de óleo.  
Caso a pressão entre a saída da válvula e o circuito aumente acima do valor de sobrecarga ajustado, a pressão muito elevada é reduzida através da terceira conexão (conexão T)

A válvula pode ser utilizada antes de uma válvula direcional no canal P ou atrás de uma válvula direcional no canal A e/ou no canal B.

### Características:

O ajuste da pressão regulada e da pressão do regime de saturação ocorre simultaneamente através de um parafuso de aperto. A pressão do regime de redução encontra-se sempre cerca de 10 bar acima da pressão de regulagem.

Proteção contra força exercida do exterior e proteção contra ruptura da válvula.

O fluxo na válvula ocorre através da função de regulação de P para A.

A entrada P e a saída A estão geralmente protegidas por um elemento de filtro com malha nominal de 100 µm contra sujeira.

No sentido de fluxo inverso (de A para P) a função de regulagem de pressão é contornada.

O ajuste de pressão ocorre através de um parafuso de ajuste.

Para o ajuste e a leitura da pressão deve-se instalar um aparelho indicador de pressão na saída da válvula.

A configuração de pressão pode ser selada.

### Observação:

Respeitar o manual de montagem.

Peça de substituição: aplicação de filtro, nº de encomenda 326678

