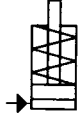


Nº 6924

## Cilindro de montagem

simples ação, com retorno por mola, pressão de serviço máx. 400 bar.



Nº enc.	Nº do artigo	Força de pressão de 100 bar [kN]	Força de pressão de 400 bar [kN]	Curso H [mm]	Vol. [cm³]	Ø dos pistões [mm]	Superfície do êmbolo [cm²]	Força de tensão mín. [N]	Peso [g]
63024	6924-05	1,1	4,5	6	0,66	12	1,1	45	300
63099	6924-08	2,0	8,0	6	1,20	16	2,0	60	270
63115	6924-12	3,0	12,0	8	2,50	20	3,1	95	480
63131	6924-20	5,0	20,0	8	4,00	25	4,9	205	500
63164	6924-32	8,0	32,0	10	8,00	32	8,0	340	850
63156	6924-50	12,5	50,0	12	15,00	40	12,5	400	1450
63180	6924-70	17,5	70,0	15	27,00	48	18,0	650	2050

### Concepção:

Cilindro em aço polido. Pistões e biela do pistão endurecidos por cementação e esmerilados. Mola reestabelecidora integrada, aplicação de purga em bronze sinterizado. Raspador na biela do pistão. Revestimento do cilindro com rosca métrica fina para porcas ranhuradas DIN 70852. Alimentação de óleo através de conexão roscada.

### Aplicação:

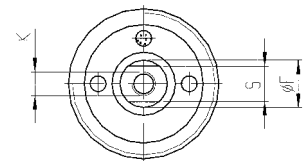
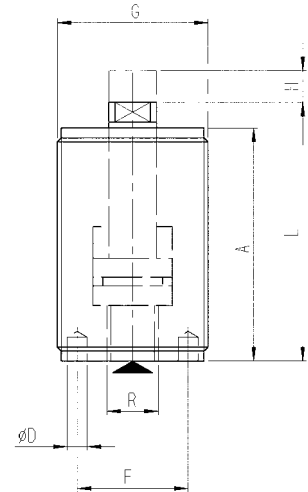
Adequado para a modificação adicional de dispositivos de aperto mecânicos em hidráulicos. O cilindro de montagem é aplicado em furos de passagem e fixado por contraporca em ambos os lados, com porcas ranhuradas. Elemento fixador universal para apertar, pressionar, fixar, rebitar e perfurar.

### Características:

A rosca métrica fina que percorre todo o comprimento do cilindro equipada com 2 porcas ranhuradas DIN 70852 o ajuste longitudinal através de uma grande área e um rápido acoplamento na posição desejada. Fixação rápida dos elementos do dispositivo e pontas de pressão na rosca da biela do pistão.

### Observação:

Em cilindros de simples ação existe o perigo de o líquido ser aspirado. Os cilindros devem ser protegidos contra a influência direta de líquidos de refrigeração e de corte. O filtro de bronze sinterizado deve ser protegido através da respectiva disposição ou através de uma cobertura.



### Tabela de medidas:

Nº enc.	Nº do artigo	A	ØD	ØE	F	G	K x Profundidade	L	S	R
63024	6924-05	50,0	4	8	20	M30x1,5	M4x10	56,0	6	G1/8
63099	6924-08	46,5	4	10	20	M32x1,5	M5x12	52,5	8	G1/8
63115	6924-12	59,0	5	12	28	M38x1,5	M6x14	65,5	9	G1/4
63131	6924-20	63,5	4	12	25	M40x1,5	M8x20	70,5	10	G1/4
63164	6924-32	72,0	4	16	30	M48x1,5	M10x25	81,0	13	G1/4
63156	6924-50	80,0	5	20	35	M60x1,5	M12x28	89,0	17	G1/4
63180	6924-70	93,0	6	25	44	M70x1,5	M16x35	105,0	22	G1/4