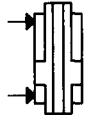


N° 6920D

Cilindro de vástago hueco

de doble efecto,
Presión de servicio máx. 500 bar.



N° de pedido	Artículo n°	Fuerza de compresión y de tracción, VH 100 bares [kN]	Fuerza de compresión y de tracción, VH 500 bares [kN]	Fuerza de compresión y de tracción, RH 100 bares [kN]	Fuerza de compresión y de tracción, RH 500 bares [kN]	Carrera H [mm]	Vol. VH [cm³]	Vol. RH [cm³]	act. VH de la superficie del émbolo [cm²]	act. RH de la superficie del émbolo [cm²]	Peso [g]
62794	6920D-15-001	3,77	18,85	2,89	14,45	10	3,77	2,89	3,77	2,89	850
62836	6920D-24-001	6,03	30,15	4,90	24,50	10	6,03	4,90	6,03	4,90	1100
62844	6920D-38-001	9,42	47,10	7,65	38,25	16	15,10	12,20	9,42	7,65	1650
62851	6920D-59-001	14,72	73,60	11,59	57,95	16	23,50	18,50	14,72	11,59	2000
62869	6920D-92-001	23,12	115,60	18,60	93,00	20	46,20	37,20	23,12	18,60	3050
62877	6920D-150-001	37,68	188,40	30,63	153,15	25	94,20	76,50	37,68	30,63	5350

VH = recorrido previo, RH = recorrido de retorno

Acabado:

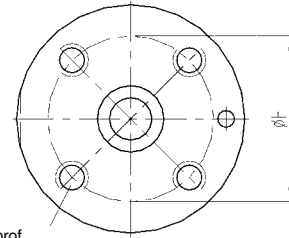
Cuerpo del cilindro en acero pavonado. Pistón templado por cementación y rectificado. El émbolo se suministra de fábrica con rosca HC. Si se desea un vástago de émbolo con rosca interior, se atornillará una aplicación HELI-COIL en la rosca HC existente (diámetro x1,5). Suministro de aceite mediante conexión roscada.

Aplicación:

Los cilindros de vástago hueco son apropiados para la transformación de sistemas de fijación mecánica a hidráulica. Al fijar las piezas en la mesa de la máquina, el cilindro de vástago hueco puede ser utilizado como tuerca hidráulica mediante tirante, arandela y tuerca. El cilindro de vástago hueco ofrece múltiples posibilidades de aplicación: actúan como cilindros de tracción o de compresión.

Nota:

Los cilindros han sido diseñados para ser utilizados con tornillos tratados de resistencia 12.9 (p. ej. DIN 787). El modelo enroscable ofrece múltiples posibilidades de ajuste. Posible combinación con la tuerca de fijación DIN 70852.



M8 10 prof.

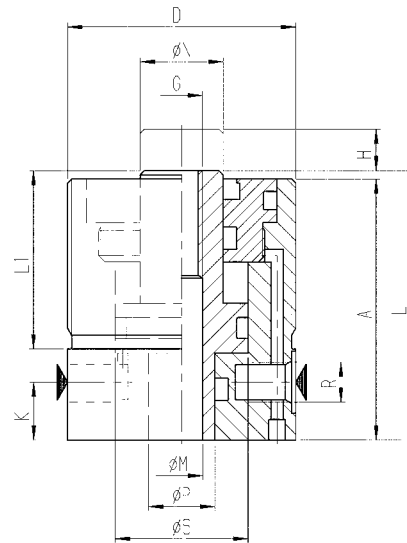


Tabla de medidas:

N° de pedido	Artículo n°	A	D x profundidad	ØF	G	K	L	L1	ØM	ØN	ØP	R	ØS
62794	6920D-15-001	59	M50x1,5	35	HCM 8	11	60	36	8,2	16	12	G1/8	25
62836	6920D-24-001	64	M55x1,5	40	HCM 10	12	65	41	10,2	20	16	G1/4	32
62844	6920D-38-001	72	M65x1,5	45	HCM 12	14	73	45	12,2	25	20	G1/4	40
62851	6920D-59-001	78	M70x1,5	50	HCM 16	14	79	50	16,2	32	25	G1/4	50
62869	6920D-92-001	95	M80x2,0	60	HCM 20	18	96	60	20,2	40	32	G1/4	63
62877	6920D-150-001	109	M100x2,0	75	HCM 27	22	110	65	27,2	50	40	G1/4	80

Suplemento roscado HELI-COIL

Accesorios



N° de pedido	Suplemento roscado x longitud	para tamaño de cilindro	Peso [g]
67538	M 8x12	6920D-15-001	1
67546	M10x15	6920D-24-001	3
67595	M12x18	6920D-38-001	4
67603	M16x24	6920D-59-001	9
67611	M20x30	6920D-92-001	19
67629	M27x40,5	6920D-150-001	43

Nota:

El montaje del inserto roscado HELI-COIL puede efectuarse con una herramienta de montaje manual o mecánica. La espiga de arrastre sirve sólo para el montaje y deberá ser retirada utilizando una herramienta especial. Sin el inserto HELI-COIL, el agujero pasante del émbolo tiene el valor de la columna ØM (v. Tabla de dimensiones).

Se reserva el derecho de cambios técnicos.