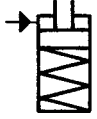


N° 6927B

## Cilindro de tracción, tipo bloque

de simple efecto, con retroceso por muelle, presión de servicio máx. 350 bar.



N° de pedido	Artículo n°	Fuerza de tracción del émbolo en 350 bares [kN]	Carrera B [mm]	Vol. de tracción [cm³]	Tracción de superficie del émbolo [cm²]	Peso [g]
68064	6927B-06-1	5,9	25,5	4,4	1,7	1075
68080	6927B-06-2	5,9	51,0	8,8	1,7	1433
68106	6927B-18-1	17,5	25,5	12,7	5,0	1483
68122	6927B-18-2	17,5	51,0	25,4	5,0	1905

### Acabado:

Cuerpo de acero, templado y pavonado. Vástago del émbolo templado por cementación y cromado. Vástago del émbolo con rosca interior. Rascador contra la entrada de suciedad en el vástago del émbolo. Suministro de aceite mediante conexión roscada.

### Aplicación:

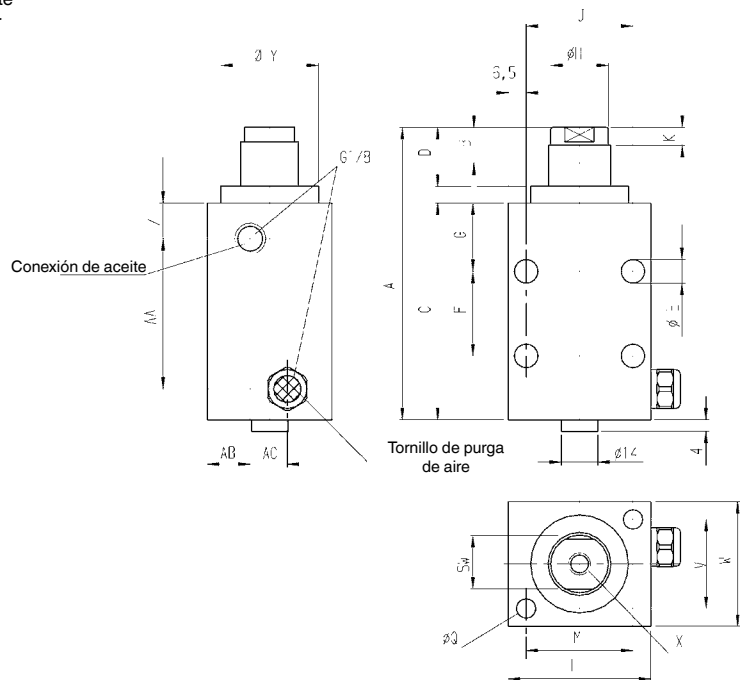
Cilindro universal de tracción para múltiples aplicaciones.

### Características:

Vástago del émbolo no guiado. El vástago con rosca interior permite el acoplamiento de tornillos de presión u otro dispositivo de apriete. Las bridas de sujeción se pueden fijar como las garras giratorias. Fijación de los cilindros mediante orificios de fijación longitudinales y transversales.

### Nota:

En el caso de cilindros de simple efecto existe el peligro de penetración de líquidos refrigerantes por el filtro de aire durante la fase de retroceso. Por consiguiente, es aconsejable proteger la entrada de líquidos en la cámara del muelle mediante la colocación de un dispositivo apropiado o de un tubo de aireación en un lugar protegido. Purgue cuidadosamente el circuito hidráulico.



### Tabla de medidas:

N° de pedido	Artículo n°	A	C	D	ØE	F	G	ØH	J	K	L	M	ØQ	SW (entrecaras)	V	W	x profundidad	ØY	Z	AA	AB	AC
68064	6927B-06-1	109,0	69,5	33,5	9	-	26,5	20,1	38	6,5	51,0	38	7	17	31,5	44,5	M8x11	35,0	12,5	41	8	14,5
68080	6927B-06-2	163,5	98,5	59,0	9	41	26,5	20,1	38	6,5	51,0	38	7	17	31,5	44,5	M8x11	35,0	12,5	70	8	14,5
68106	6927B-18-1	111,0	69,5	35,5	9	-	26,5	28,2	51	9,0	63,5	48	9	25	35,5	51,0	M12x13	44,5	12,5	41	8	17,5
68122	6927B-18-2	165,0	98,5	61,0	9	41	26,5	28,2	51	9,0	63,5	48	9	25	35,5	51,0	M12x13	44,5	12,5	70	8	17,5

Se reserva el derecho de cambios técnicos.