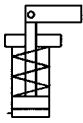


N° 6958AT

Garra vertical de palanca

de simple efecto, con retroceso por muelle, presión de servicio máx. 250 bar, presión de servicio mín. 40 bar.



| N° de pedido | Artículo n° | Fuerza de tracción a 100 bares [kN] | Fuerza de tracción a 250 bares [kN] | Vol. [cm ³] | Émbolo-Ø [mm] | act. superficie del émbolo [cm ²] | Md máx. [Nm] | Peso [g] |
|--------------|-------------|-------------------------------------|-------------------------------------|-------------------------|---------------|---|--------------|----------|
| 322420 | 6958AT-16 | 2 | 5 | 1,9 | 16 | 2,0 | 18 | 237 |
| 322461 | 6958AT-20 | 3 | 8 | 4,0 | 20 | 3,1 | 43 | 392 |
| 322503 | 6958AT-25 | 4 | 12 | 6,7 | 25 | 4,9 | 84 | 640 |
| 322545 | 6958AT-32 | 8 | 20 | 14,4 | 32 | 8,0 | 145 | 1014 |

Acabado:

Cuerpo base de acero, niquelado químicamente. Vástago del émbolo nitrurado. Rascador contra la penetración de suciedad en el vástago del émbolo. Muelle de retroceso incorporado. Se suministra con perno de palanca de sujeción, pero sin palanca de sujeción.

Aplicación:

Estas grapas verticales pueden utilizarse para trabajos de sujeción, en los que se sujeta en aberturas de sujeción.

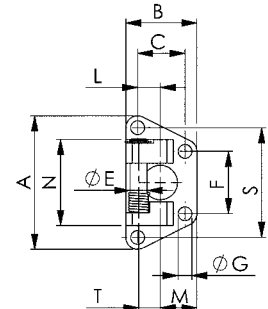
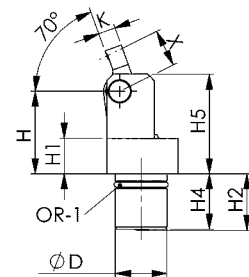
Características:

El diseño compacto permite el montaje en serie. Las palancas de sujeción son fácilmente intercambiables una vez han sido montadas.

Nota:

Tornillos según ISO4762, clase de resistencia 12.9, engrasados ligeramente, no están incluidos en el suministro.

Durante el desarmar, la garra vertical permite **una presión dinámica máx. de 3 bar**, es imprescindible tener en cuenta este aspecto al utilizar válvulas de control. Importante: observar la sección de la línea de alimentación.



Medidas de montaje:

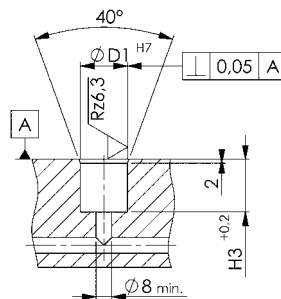
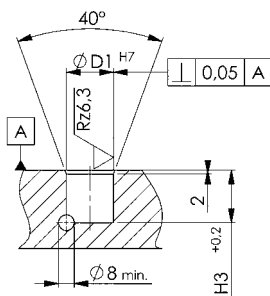


Tabla de medidas:

| N° de pedido | Artículo n° | A | B | C | ØD | ØD1 H7 | L | F | ØG | H | H1 | H2 | H3 | H4 | H5 | T | M | N | ØE | S | K | OR-1 Junta tórica n° ped. |
|--------------|-------------|-----|----|----|----|--------|------|----|------|------|------|------|------|------|------|----|------|----|----|----|----|---------------------------|
| 322420 | 6958AT-16 | 62 | 33 | 22 | 24 | 24 | 10,5 | 29 | 6,4 | 38,3 | 16,5 | 26,3 | 26,8 | 25,8 | 46,3 | 10 | 17,0 | 40 | 8 | 51 | 8 | 195347 |
| 322461 | 6958AT-20 | 72 | 40 | 27 | 30 | 30 | 13,0 | 33 | 8,5 | 49,0 | 20,3 | 32,7 | 34,0 | - | 59,0 | 11 | 20,5 | 46 | 10 | 59 | 10 | 195842 |
| 322503 | 6958AT-25 | 87 | 51 | 35 | 35 | 35 | 16,0 | 39 | 10,5 | 51,0 | 21,2 | 34,6 | 37,0 | - | 62,0 | 13 | 27,0 | 55 | 12 | 71 | 11 | 195909 |
| 322545 | 6958AT-32 | 102 | 58 | 40 | 42 | 42 | 18,0 | 48 | 12,5 | 60,0 | 24,1 | 56,7 | 59,5 | - | 76,0 | 15 | 31,0 | 66 | 15 | 84 | 16 | 195925 |

Medida X, véase palanca de sujeción

Se reserva el derecho de cambios técnicos.