

N° 6108LA-XX-08

Module de serrage à intégrer pour solutions d'automatisation

Ouverture pneumatique.

Soufflage pneumatique.

Pression de service à l'ouverture :

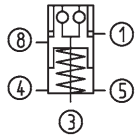
K10.3 min. 5 bars.

K20.3 min. 4,5 bars.

Couvercle et piston trempés.

Répétabilité < 0,005 mm.

Avec contrôle de verrouillage (pneum.) et contrôle d'appui (pneum.).



| Code | Modèle | Force de traction jusqu'à [kN] | Force de maintien* [kN] | Soufflage | Poids [Kg] |
|--------|--------|--------------------------------|-------------------------|-----------|------------|
| 550257 | K10.3 | 10 | 25 | ● | 1,4 |
| 550258 | K20.3 | 17 | 55 | ● | 2,6 |

Description:

Soufflage central, contrôle d'appui et contrôle d'ouverture et de verrouillage.

Utilisation:

Système de bridage du point zéro pour solutions d'automatisation, pour un temps de serrage optimisé lors de l'usinage avec ou sans enlèvement de copeaux.

Remarque:

Contrôle de verrouillage : pression de retenue avec le module de serrage verrouillé, débit avec module de serrage ouvert.

Contrôle d'ouverture : pression de retenue en cas de module de serrage ouvert, débit avec module de serrage verrouillé.

Le module de serrage à intégrer s'ouvre pneumatiquement et se verrouille mécaniquement par la force de ressort. Le désaccouplement ultérieur de la conduite sous pression est possible à tout moment (le module est bridé sans pression).

Le module de serrage a cinq raccords :

1 = ouverture pneum.

3 = soufflage pneum.

4 = contrôle d'ouverture pneum. en entrée

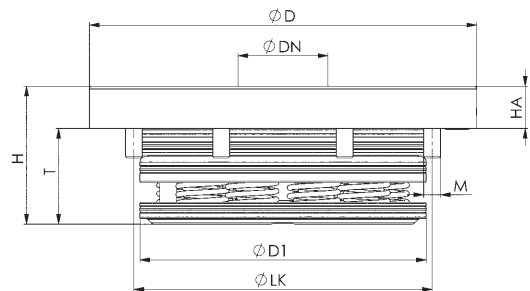
5 = purge

8 = contrôle de verrouillage pneum. en entrée

* Veuillez respecter la notice de montage.

Sur demande:

- Plan d'intégration



Dimensions:

| Code | Modèle | ØD | ØDN | ØD1 | H | HA | ØLK | M | T |
|--------|--------|-----|-----|-----|----|----|-----|--------|----|
| 550257 | K10.3 | 112 | 22 | 78 | 35 | 10 | 88 | 6 x M6 | 25 |
| 550258 | K20.3 | 138 | 32 | 102 | 49 | 15 | 115 | 8 x M6 | 34 |

