

## N° 6208MD

### Module de serrage double, mécanique

Ouverture et fermeture mécaniques.  
Acier traité, nitruré au plasma et bruni.  
Précision de répétabilité < 0,01 mm.

Code	Modèle	Force de traction jusqu'à [kN]	Force de maintien* [kN]	Couple de serrage [Nm]	Poids [Kg]
559681	K10	6	25	30	1,6
562356	K20	10	55	30	5,1

#### Utilisation:

« Module de serrage double » mécanique pour un temps de serrage optimisé lors de l'usinage avec ou sans enlèvement de copeaux. Particulièrement adapté à la structure modulaire de solutions de serrage à l'aide d'un système de serrage du point zéro.

#### Remarque:

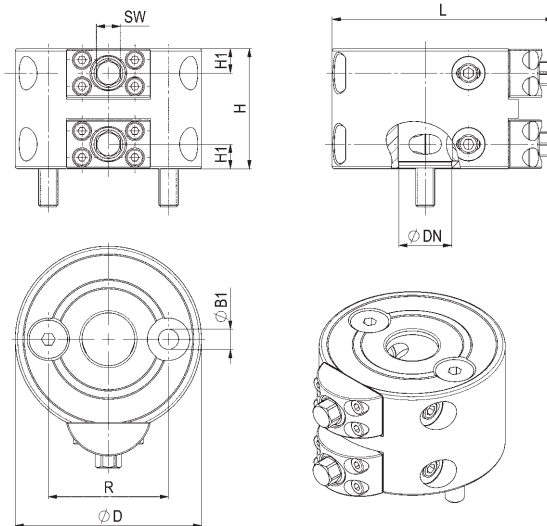
Ce système de bridage regroupe deux systèmes de bridage du point zéro séparés à commande mécanique.

En association avec la tirette de serrage pour rainures en T, ce module de serrage est fixé facilement et rapidement sur la table de machine avec rainures de serrage. Sur la partie supérieure, d'autres adaptateurs de hauteur, pièces à usiner ou dispositifs peuvent être fixés à l'aide des tirettes de serrage.

Tirette de serrage : le modèle K10 ou K20 est utilisé pour ce module de serrage mécanique. Selon le cas d'application, la version de tirette de serrage à point zéro, à lame ou de sous-dimension peut être utilisée.

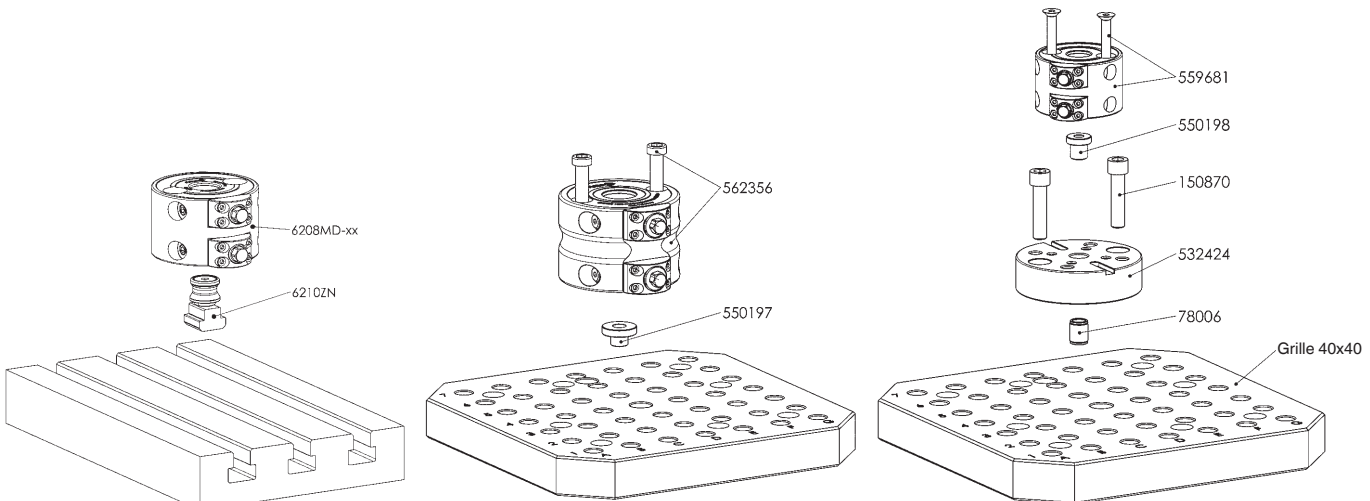
Les vis de fixation sont comprises dans la livraison.

Ce module de serrage peut être utilisé pour des températures ambiantes allant jusqu'à max. 200 °C.  
\* Veuillez respecter la notice de montage.



#### Dimensions:

Code	Modèle	ØB1	ØD	ØDN	H ±0,01	H1	L	R	SW
559681	K10	9,0	77,5	22	50	10,2	92	50	10
562356	K20	13,5	112,0	32	80	15,0	132	80	13



Sous réserve de modifications techniques.