

N° 6212M

Module de serrage, mécanique

Ouverture et fermeture mécanique.
Acier à outils, trempé.
Répétabilité < 0,01 mm.

Code	Modèle	Force de traction jusqu'à [kN]	Force de maintien* [kN]	Poids [g]
553405	K10	10	17	360
559094	K20	20	43	1330

Utilisation:

Système de bridage mécanique du point zéro pour un temps de serrage optimisé lors de l'usinage avec ou sans enlèvement de copeaux. Particulièrement adapté à la structure modulaire de solutions de serrage à l'aide d'un système de serrage du point zéro.

Remarque:

Le module de bridage mécanique du point zéro se caractérise par des forces de maintien, de traction et de fermeture élevées.

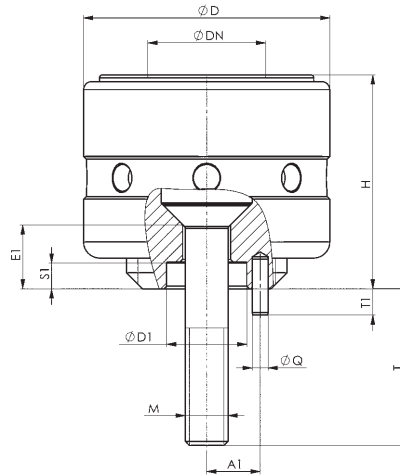
Le module de serrage K10 est fixé de manière centrée avec une vis à tête fraisée M8, le module de serrage K20 avec une vis à tête cylindrique M12.

Le module de serrage K20 peut uniquement être utilisé avec la tirette de serrage K20 en modèle M12. Pour l'ouverture et la fermeture des modules de serrage, nous recommandons les clés à crochet AMF suivantes :

- taille K10= réf. 54940
- taille K20= réf. 54973

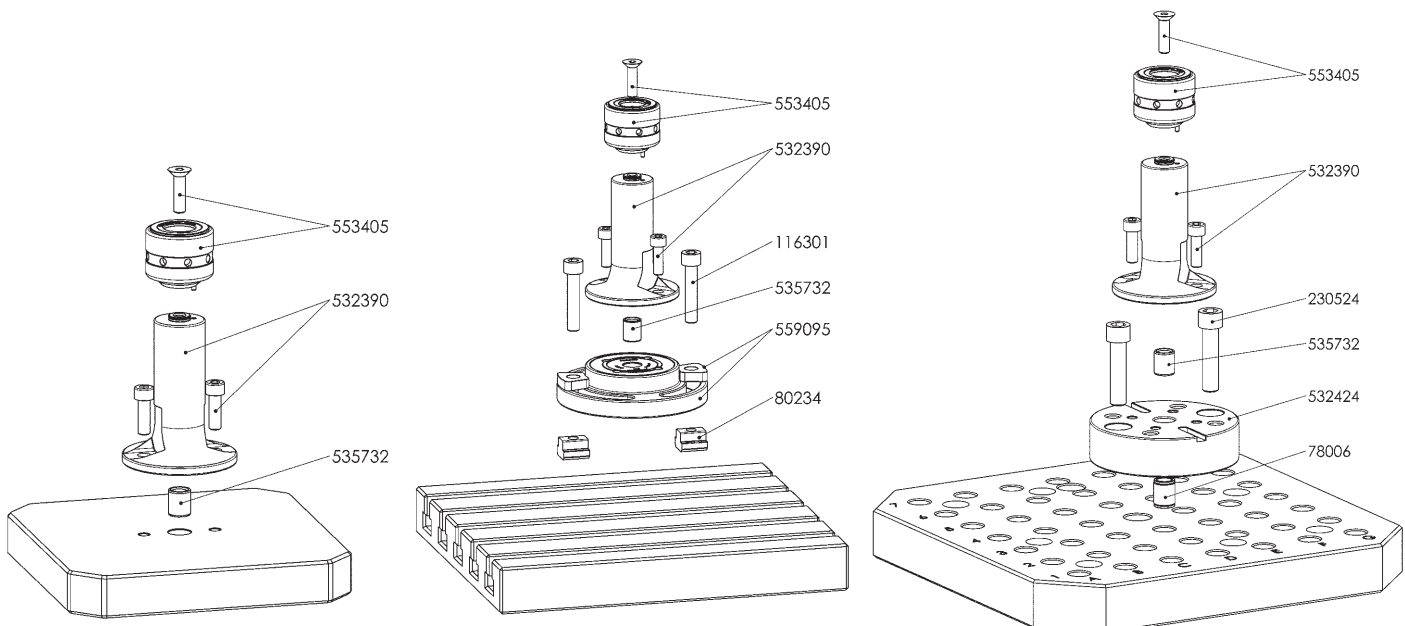
Une goupille cylindrique est fournie. Les vis de fixation pour l'utilisation avec les éléments d'appui (réf. 532390, 532374), ainsi que pour l'utilisation sur un outil sont également fournies.

* Veuillez respecter la notice de montage.



Dimensions:

Code	Modèle	A1	ØD	ØD1 0/+0,01	ØDN	E1	H ±0,01	M	ØQ	S1	T	T1
553405	K10	10	46	15	22	12	40	M8	3	5,0	29	4,9
559094	K20	16	70	25	32	14	60	M12	4	5,5	16	5,2



Sous réserve de modifications techniques.