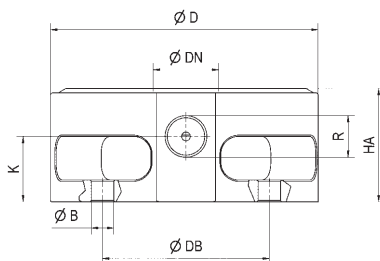


## N° 6370AARH

### Module de serrage à poser

Déverrouillage hydraulique.  
Pression de déverrouillage: min. 50 bars - max. 60 bars.  
Flasque de centrage et piston trempés.  
Répétabilité < 0,005 mm.



Code	Modèle	Force de traction jusqu'à [kN]	Force de maintien* [kN]	Poids [g]
306159	K 5	5	13	300

#### Utilisation:

Système de bridage du point zéro pour un temps de serrage optimisé lors de l'usinage avec ou sans enlèvement de copeaux.

#### Remarque:

Le module de serrage à poser se caractérise par des forces de maintien et de traction élevées. Il s'ouvre hydrauliquement (1) et se verrouille mécaniquement par la force des ressorts. La déconnexion ultérieure des conduites d'alimentation est possible après verrouillage (le module reste verrouillé sans pression). La surface du boîtier fait office de surface d'appui. Le module de serrage est doté d'un orifice d'alimentation: 1x ouverture hydr. (1)  
\* Veuillez respecter la notice de montage.

#### Sur demande:

- Boîtier seul



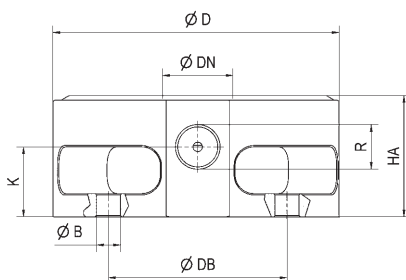
#### Dimensions:

Code	Modèle	ØB	ØD	ØDB	ØDN	HA	K	R
306159	K 5	5,8	62	54	15	26	15	G1/8

## N° 6370AARL

### Module de serrage à poser

Déverrouillage pneumatique.  
Pression de déverrouillage: min. 8 bars - max. 12 bars.  
Pression d'assistance verrouillage (Turbo): min. 5 bars - max. 6 bars.  
Flasque de centrage et piston trempés.  
Répétabilité < 0,005 mm.



Code	Modèle	Force de traction jusqu'à [kN]	Force de maintien* [kN]	Poids [g]
306175	K 5	1,5	13	300

#### Utilisation:

Système de bridage du point zéro pour un temps de serrage optimisé lors de l'usinage avec ou sans enlèvement de copeaux.

#### Remarque:

Le module de serrage à poser se caractérise par des forces de maintien et de traction élevées. Il s'ouvre pneumatiquement (1) et se verrouille mécaniquement par la force des ressorts. Pour atteindre les forces de traction indiquées, une brève assistance pneumatique verrouillage (Turbo) (2) doit être appliquée en complément de la force des ressorts. La déconnexion ultérieure des conduites d'alimentation est possible après verrouillage (le module reste verrouillé sans pression). La surface du boîtier fait office de surface d'appui. L'utilisation de multiplicateur pneumatique de pression numéro 6370ZVL est recommandée. Le module de serrage est doté de deux orifices d'alimentation: 1x ouverture pneum. (1) / 1x assistance pneum. verrouillage (Turbo) (2).  
\* Veuillez respecter la notice de montage.

#### Sur demande:

- Boîtier seul



#### Dimensions:

Code	Modèle	ØB	ØD	ØDB	ØDN	HA	K	R
306175	K 5	5,8	62	54	15	26	15	G1/8