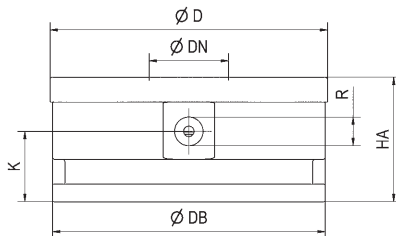
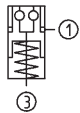


N° 6370AARHA

Module de serrage à poser

Déverrouillage hydraulique.
Soufflage intérieur pneumatique.
Pression de déverrouillage: min. 50 bars - max. 60 bars.
Flasque de centrage et piston trempés.
Répétabilité < 0,005 mm.



Code	Modèle	Force de traction jusqu'à [kN]	Force de maintien* [kN]	Soufflage	Poids [Kg]
303545	K10	10	25	●	0,9
302836	K20	20	55	●	2,7
302877	K40	40	105	●	6,6

Utilisation:

Système de bridage du point zéro, en association avec les brides à crochet 6370ZB, pour un temps de serrage optimisé lors de l'usinage avec ou sans enlèvement de copeaux.

Remarque:

Le module de serrage à poser se caractérise par des forces de maintien et de traction élevées. Il s'ouvre hydrauliquement (1) et se verrouille mécaniquement par la force des ressorts. La déconnexion ultérieure des conduites d'alimentation est possible après verrouillage (le module reste verrouillé sans pression).

Le module de serrage avec soufflage intérieur et contrôle d'appui est doté de deux orifices d'alimentation: 1x ouverture hydr. (1) / 1x soufflage int. pneum. et contrôle d'appui (3). (Le soufflage intérieur et le contrôle d'appui pneumatiques peuvent être raccordés en option.)

* Veuillez respecter la notice de montage.

Sur demande:

- Boîtier seul

CAD



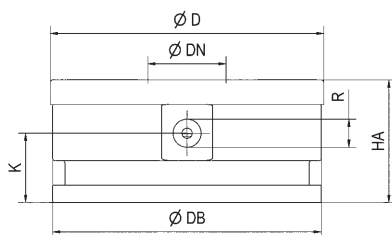
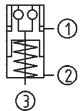
Dimensions:

Code	Modèle	ØD	ØDB	ØDN	HA	K	R
303545	K10	78	77,5	22	32	16,50	G1/8
302836	K20	112	110,0	32	50	28,25	G1/4
302877	K40	148	146,0	40	62	32,50	G1/4

N° 6370AARLA

Module de serrage à poser

Déverrouillage pneumatique.
Soufflage intérieur pneumatique.
Pression de déverrouillage: min. 8 bars - max. 12 bars.
Pression d'assistance verrouillage (Turbo): min. 5 bars - max. 6 bars.
Flasque de centrage et piston trempés.
Répétabilité < 0,005 mm.



Code	Modèle	Force de traction jusqu'à [kN]	Force de maintien* [kN]	Soufflage	Poids [Kg]
305193	K10	8	25	●	0,9
302851	K20	17	55	●	2,6
302893	K40	30	105	●	6,6

Utilisation:

Système de bridage du point zéro, en association avec les brides à crochet 6370ZB, pour un temps de serrage optimisé lors de l'usinage avec ou sans enlèvement de copeaux.

Remarque:

Le module de serrage à poser se caractérise par des forces de maintien et de traction élevées. Il s'ouvre pneumatiquement (1) et se verrouille mécaniquement par la force des ressorts. Pour atteindre les forces de traction indiquées, une brève assistance pneumatique verrouillage (Turbo) (2) doit être appliquée en complément de la force des ressorts. La déconnexion ultérieure des conduites d'alimentation est possible après verrouillage (le module reste verrouillé sans pression).

L'utilisation de multiplicateur pneumatique de pression numéro 6370ZVL est recommandée. Le module de serrage avec soufflage intérieur et contrôle d'appui est doté de trois orifices d'alimentation:

1x ouverture pneum. (1) / 1x assistance pneum. verrouillage (Turbo) (2), 1x soufflage int. pneum. et contrôle d'appui (3). (Le soufflage intérieur et le contrôle d'appui pneumatiques peuvent être raccordés en option.)

* Veuillez respecter la notice de montage.

Sur demande:

- Boîtier seul

CAD



Dimensions:

Code	Modèle	ØD	ØDB	ØDN	HA	K	R
305193	K10	78	77,5	22	32	16,50	G1/8
302851	K20	112	110,0	32	50	28,25	G1/4
302893	K40	148	146,0	40	62	32,50	G1/4