

N° 6370ZN-10

Tirette de serrage K10 pour vis de tirette à cimblot M8

Trempée, pour modules de serrage Taille K10.



Code	Modèle	ØDN	ØD1	ØD2	H	H1	M	T	Poids [g]
303610	K10	22,0	15	8	19	16	-	3	30
303636	K10	22,0	15	8	19	16	-	3	30
304519	K10	21,8	15	8	19	16	-	3	30
304535	K10	21,8	-	-	-	-	M 8	-	30

Description:

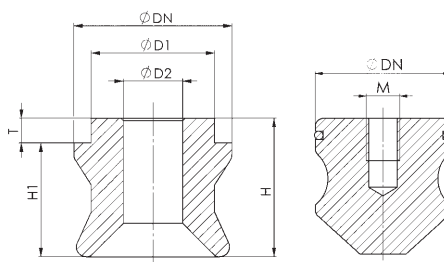
Réf. 303610 : Tirette de centrage, Réf. 303636 : Tirette avec jeu, Réf. 304519 : Tirette avec jeu, Réf. 304535 : Tirette de protection

Remarque:

La tirette dépinçée possède un trou d'orientation supplémentaire qui peut être utilisé pour faciliter le montage.

Sur demande:

Tirette de serrage de protection en plastique.



N° 6370ZNR-10

Tirette de serrage K10 pour vis de tirette M8 avec collet d'ajustement réduit

trempé, pour modules de serrage taille K10.



NOUVEAU!



Code	Modèle	ØDN	ØD1	ØD2	H	H1	M	T	Poids [g]
562748	K10	22,0	14,5	8	19	16	-	3	27
562750	K10	22,0	14,5	8	19	16	-	3	27
562751	K10	21,8	14,5	8	19	16	-	3	27
304535	K10	21,8	-	-	-	-	M 8	-	30

Description:

Réf. 562748 : tirette de serrage à point zéro, réf. 562750 : tirette de serrage à lame, réf. 562751 : tirette de serrage de sous-dimension, réf. 304535 : tirette de serrage de protection

Utilisation:

Pour les bridages dans un trou d'ajustement à diamètre réduit, p. ex. avant un traitement par la chaleur d'une pièce à usiner. Après un alésage au tour consécutif du trou, il est possible d'utiliser la tirette de serrage standard respectif.

Remarque:

La tirette de serrage à lame possède en option un alésage d'orientation supplémentaire qui peut être utilisé pour faciliter le montage.

Sur demande:

Tirette de serrage de protection en plastique.

N° 6370ZN-10

Tirette de serrage K10 avec marquage de couleur pour vis de tirette à cimblot M8

Trempé, pour modules de serrage taille K10.



Code	Modèle	ØDN	ØD1	ØD2	H	H1	T	Poids [g]
430280	K10	22,0	15	8	19	16	3	30
430306	K10	22,0	15	8	19	16	3	30

Description:

Revêtement de surface extrêmement résistant à l'usure. Réf. 430280 : Tirette de centrage « Or », Réf. 430306 : Tirette avec jeu « Noir ».

Utilisation:

Pour une distinction visuelle simple des différents modèles de tirette de serrage.

Remarque:

La tirette dépinçée possède un trou d'orientation supplémentaire qui peut être utilisé pour faciliter le montage.