

Nr. 6370ZD-004
Lufthydraulikpumpe

Max. Betriebsdruck 60 bar.



Bestell-Nr.	Luftdruck min. [bar]	Luftdruck max. [bar]	Volumen nutzbar [cm ³]	Fördervol. max. [cm ³ /min]	Gewicht [Kg]
426569	4	6	1000	750	5,9

Ausführung:

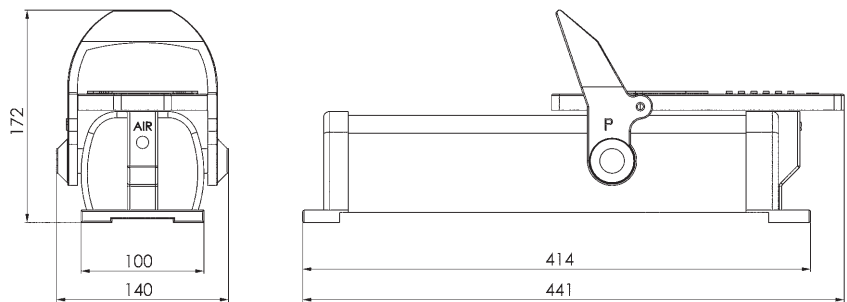
Kompakte, druckluftbetätigte hydraulische Spannmaschine für einfach wirkende Kreisläufe. Die Pumpe ist mit einem integrierten Sicherheitsventil ausgestattet, das den hydraulischen Ausgangsdruck regelt. Das Sicherheitsventil ist werksseitig auf den max. Betriebsdruck von 60 bar eingestellt. Durch den Ausdehnungskörper im Öltank kann die Pumpe horizontal und vertikal eingesetzt werden. Anschlussgewinde Luft: G1/4
Anschlussgewinde Öl: G1/4

Anwendung:

Die Lufthydraulikpumpe wird zum Öffnen hydraulischer Spannmodule oder hydraulischer Spannstationen eingesetzt.

Hinweis:

Für den Betrieb der Pumpe empfiehlt sich die Verwendung von gereinigter und geölter Druckluft.



CAD


Nr. 6370ZD
Druckübersetzer

Max. Betriebsdruck 100 bar.



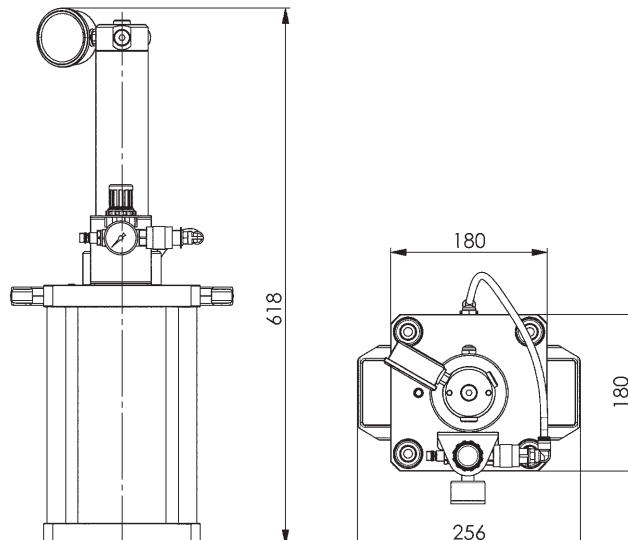
Bestell-Nr.	Vol. [cm ³]	Fördervol. [cm ³ /min]	Übersetzung	max. Anzahl Spannzylinder	Gewicht [Kg]
554493	400	400	1 : 10	22 (Typ 20), 9 (Typ 40)	17,4

Ausführung:

Kompakter, druckluftbetätigter Druckübersetzer für einfach wirkende, hydraulische Kreisläufe. Mit pneumatischer Regeleinheit für den hydraulischen Ausgangsdruck, Manometer und Füllstandsanzeige.

Anwendung:

Der Druckübersetzer wird zum Öffnen für hydraulische Spannmodule oder hydraulische Spannstationen eingesetzt.



Technische Änderungen vorbehalten.